



## Neues Material für die Ideenfabrik

Industriedesigner haben den schönsten Beruf der Welt. In ihrem Kopf entstehen all die Produkte, die uns im Alltag umgeben. Das „Next Extreme Material“ sorgt dafür, dass sie ihre Konzepte in die Tat umsetzen können. Auch solche, an die sie heute noch gar nicht denken.

© Morphy Richards Redefine Collection

### Challenge

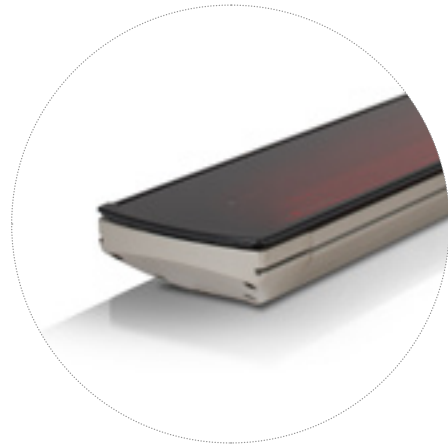


## Design unter Extrembedingungen

© heatscope.com

Erst kalt. Dann heiß. Dann wieder kalt. Wenn die Temperatur schwankt, kommt so manches Material an seine Grenzen. Es biegt sich, zerspringt oder platzt. Ein Umstand, den Designer berücksichtigen müssen, wenn sie neue Produkte entwickeln.

Die Antwort von SCHOTT ist eine besondere Glaskeramik: NEXTREMA® - das „Next Extreme Material“



Infrarot-Heizstrahler HEATSCOPE Vision 3.200 W schwarz

---

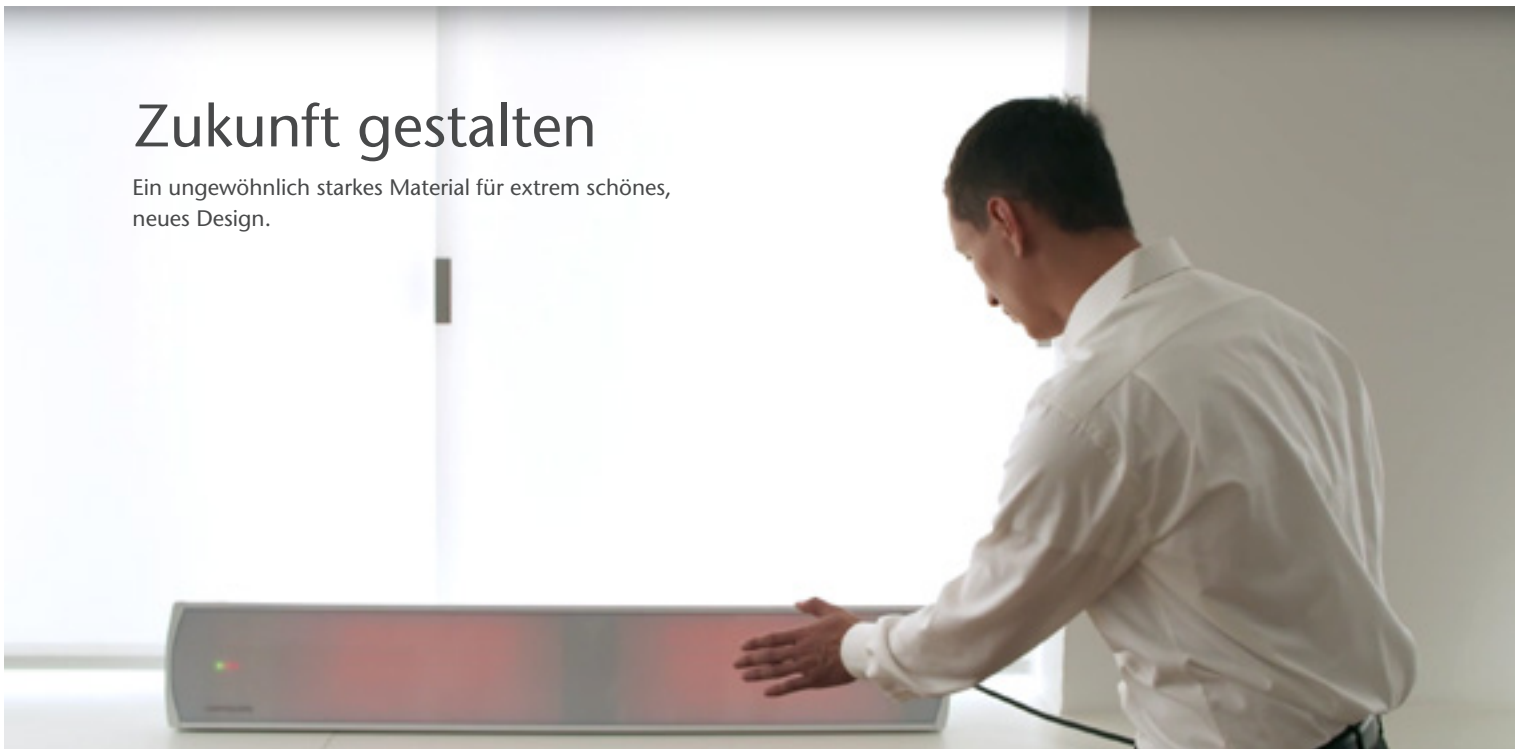
## People

“Eine Produktidee steht und fällt mit dem Material. Sie können ein grandioses Design konzipieren, und dann macht Ihnen die Physik einen Strich durch die Rechnung. Die NEXTREMA® Glaskeramik von SCHOTT gibt uns die Möglichkeit, einzigartige Ideen zu verwirklichen.“

— Mike James, Design & Innovation Director, Morphy Richards

## Zukunft gestalten

Ein ungewöhnlich starkes Material für extrem schönes, neues Design.

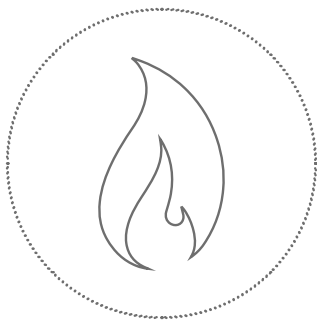


# In großer Variantenvielfalt

NEXTREMA® Glaskeramik lässt neuen Ideen freien Lauf. So entstehen innovative Designs, die Funktion und Ästhetik verbinden.

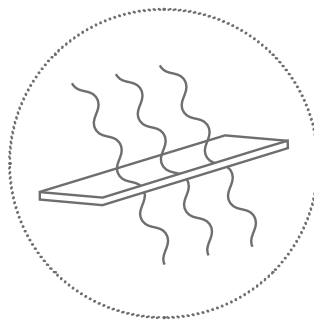
Materialdicke von  
2 bis 8 mm

6 Farbvarianten



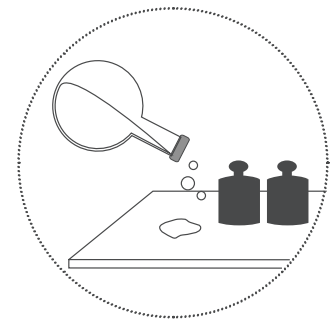
**Standhaft bei hohen  
Temperaturen**

Bietet Hitze, Kälte und schnellen  
Temperaturwechseln paroli



**Durchlässig für Infrarot-  
Strahlen**

Für Anwendungen wie Infrarot-  
Strahler und -Kabinen sehr gut  
geeignet



**Gewappnet gegen  
Einwirkungen von außen**

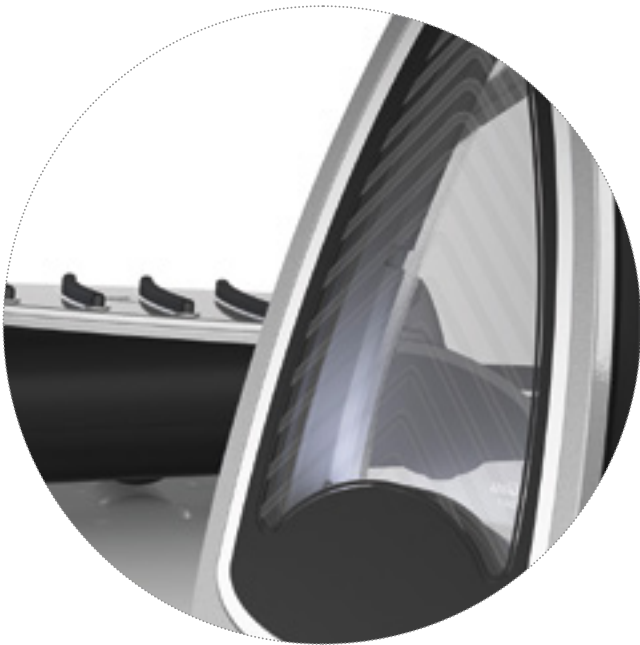
Sehr robust, da mechanisch und  
chemisch beständig

# Nicht leicht zu schocken

Extreme Bedingungen bringen diese Glaskeramik nicht aus der Ruhe.



Next



## Für das Design von morgen

Glaskeramik ist vielseitig. Dieses Material wird in Zukunft in vielen Anwendungen zu finden sein, an die wir heute noch gar nicht denken.

© Morphy Richards Redefine Collection

---

Lassen Sie uns die vielen Möglichkeiten dieses ganz besonderen Werkstoffs gemeinsam erkunden.

## Was ist Ihr nächster Meilenstein?

---

Kontakt

Andy Rinaldi  
Produktmanager NEXTREMA®



Downloads



SCHOTT NEXTREMA® Produktbroschüre



SCHOTT NEXTREMA® Materialflyer

Links



NEXTREMA® - Glaskeramik eröffnet neue Felder



NEXTREMA® - Materialeigenschaften im Film