

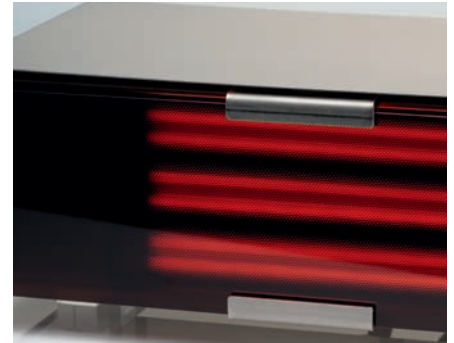
SCHOTT NEXTREMA® 712-3 —— 萤石黑

黑色设计、卓越热量输出

NEXTREMA® 712-3: 黑色设计, 几乎能融入所有环境之中, 关掉电源之后能隐藏加热元件。打开电源之后, 加热器能辐射热量, 确保很高的热量输出和传送, 光线柔和, 不刺眼。

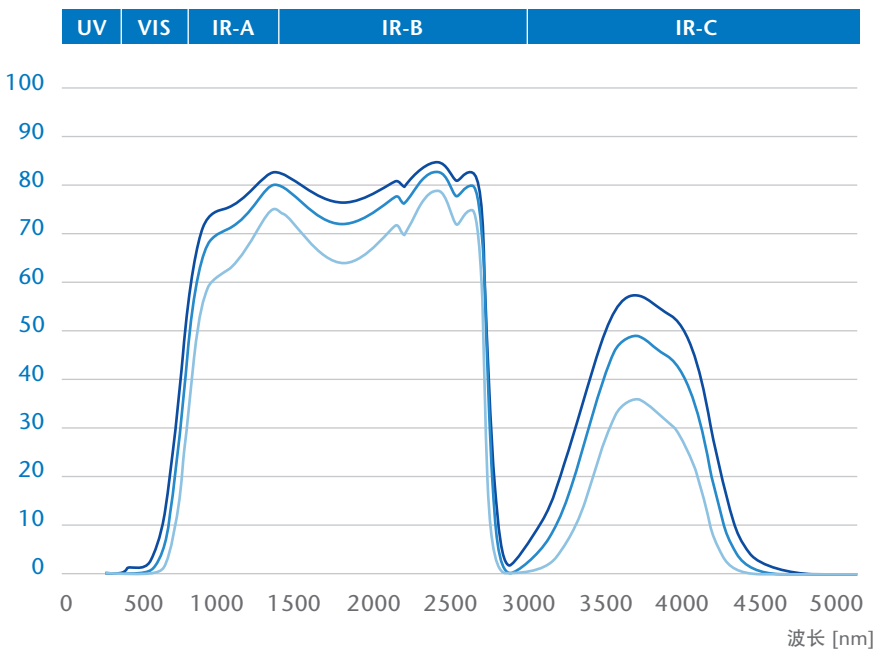
材料优势

- 优异的IR-A和IR-B波段透过率
- 黑色设计
- 切断电源后能隐藏加热元件



加热元件发射光谱与NEXTREMA®透过率曲线的重合视图

透过率 [%]



NEXTREMA® 透过率曲线

- NEXTREMA® 712-3
厚度: 大约 3 毫米
- NEXTREMA® 712-3
厚度: 大约 4 毫米
- NEXTREMA® 712-3
厚度: 大约 6 毫米

* 透过率图表是根据单个测量的数据而绘制的。制造工艺可能会导致误差。

产品性能手册可从以下网站下载:
www.schott.com/nextrema

SCHOTT
glass made of ideas

SCHOTT NEXTREMA® 712-3 —— 萤石黑

与不同加热元件组合后的外观

短波辐射器

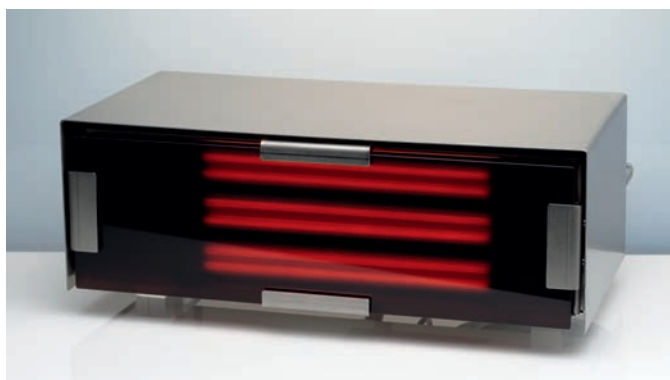


短波辐射器 & 712-3 – 日视模式

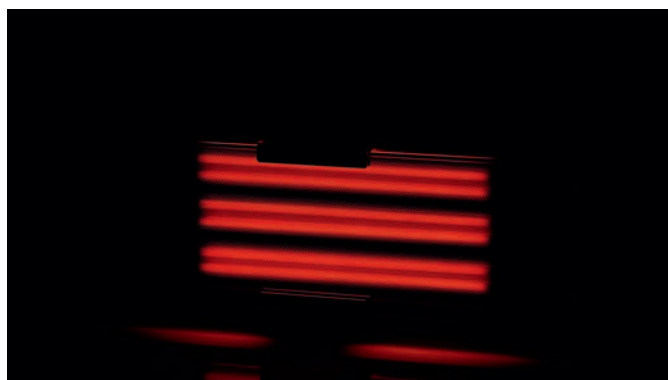


短波辐射器 & 712-3 – 夜视模式

碳波辐射器



碳波辐射器 & 712-3 – 日视模式

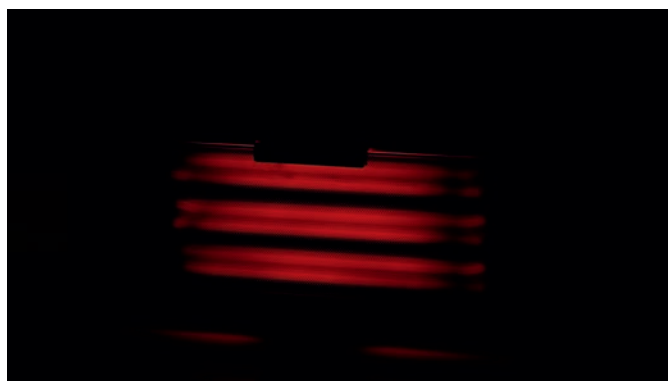


碳波辐射器 & 712-3 – 夜视模式

中波辐射器



中波辐射器 & 712-3 – 日视模式



中波辐射器 & 712-3 – 夜视模式

carbon neutral
print production

MIX
Paper
FSC® C006656

80278 CHINESE 11/2018 all/nino Printed in Germany



扫微信二维码
关注肖特 SCHOTT

肖特(上海)精密材料和设备
国际贸易有限公司
上海市虹梅路1801号
凯科国际大厦301室
邮编: 200233
联系人: Roy Wong
手机: +86 150 1251 5572
传真: +86 (0) 21 3367 8000
info.nextrema@schott.com

www.schott.com/nextrema

SCHOTT
glass made of ideas