

# SCHOTT NEXTREMA® 712-8 —— 珐琅灰

毫无可见光线、优秀加热性能

NEXTREMA® 712-8: 阻隔所有可见光线, 辐射红外光线。  
和不辐射光线的普通金属面加热器相比, 本款产品加热速度更快。

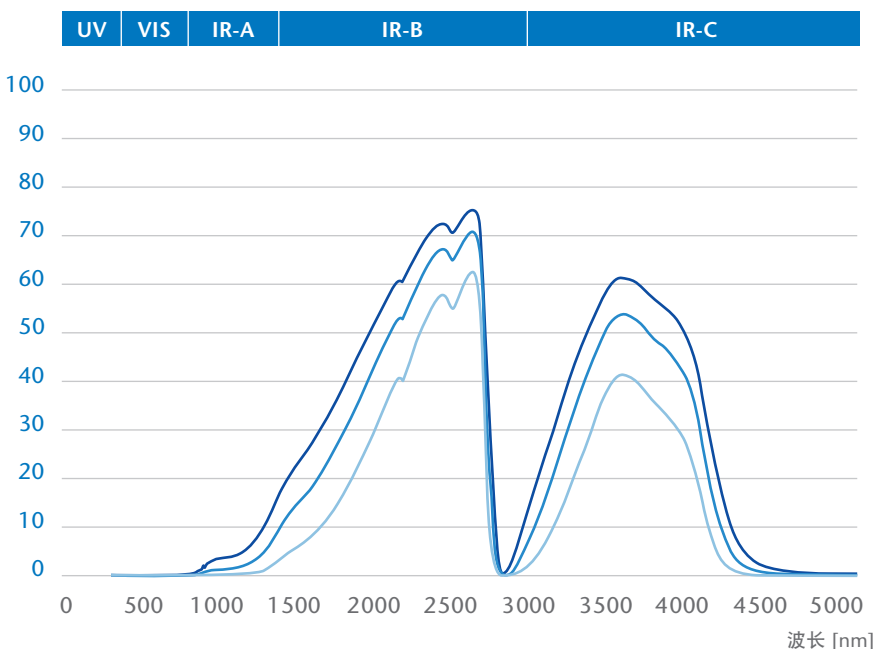
## 材料优势

- 乳灰材料, 阻隔所有可见光线
- 优异的IR-B和IR-C波段透过率
- 表面坚固光滑, 易于清洁



## 加热元件发射光谱与NEXTREMA 透过率曲线的重合视图

透过率 [%]



### NEXTREMA® 透过率曲线

- NEXTREMA® 712-8  
厚度: 大约 3 毫米
- NEXTREMA® 712-8  
厚度: 大约 4 毫米
- NEXTREMA® 712-8  
厚度: 大约 6 毫米

\* 透过率图表是根据单个测量的数据而绘制的。制造工艺可能会导致误差。

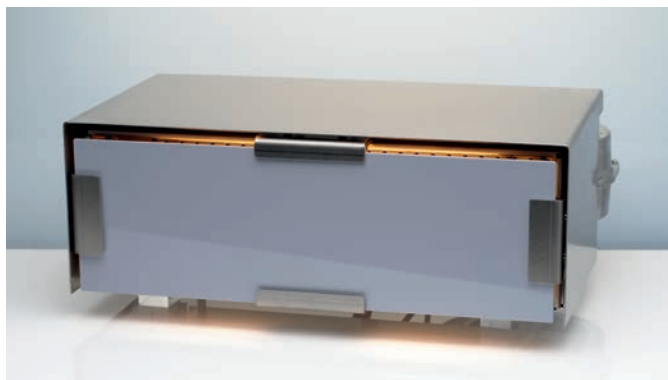
产品性能手册可从以下网站下载:  
[www.schott.com/nextrema](http://www.schott.com/nextrema)

**SCHOTT**  
glass made of ideas

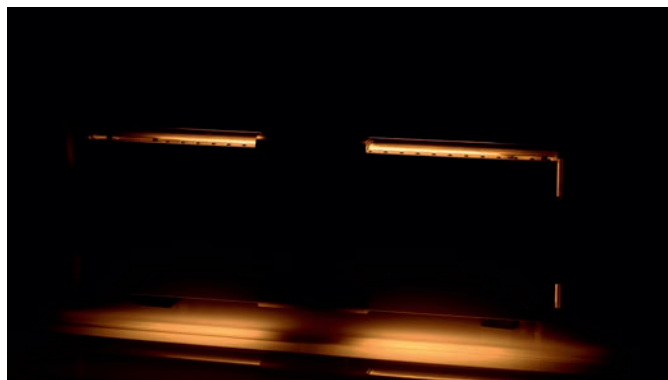
# SCHOTT NEXTREMA® 712-8 —— 珐琅灰

与不同加热元件组合后的外观

## 短波辐射器



短波辐射器 & 712-8 – 日视模式

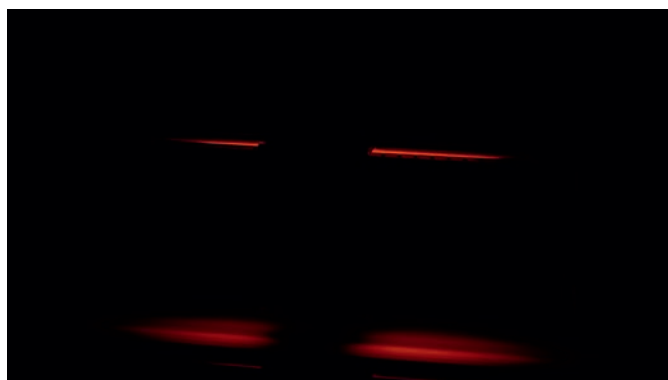


短波辐射器 & 712-8 – 夜视模式

## 碳波辐射器



碳波辐射器 & 712-8 – 日视模式

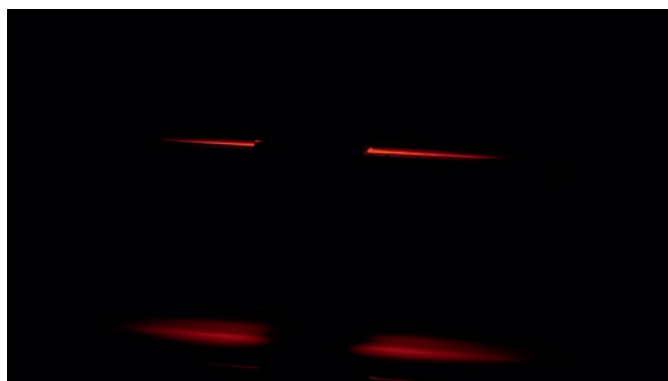


碳波辐射器 & 712-8 – 夜视模式

## 中波辐射器



中波辐射器 & 712-8 – 日视模式



中波辐射器 & 712-8 – 夜视模式



80280 CHINESE 11/2018 all/nino Printed in Germany



扫微信二维码  
关注肖特 SCHOTT

肖特(上海)精密材料和设备  
国际贸易有限公司  
上海市虹梅路1801号  
凯科国际大厦301室  
邮编: 200233  
联系人: Roy Wong  
手机: +86 150 1251 5572  
传真: +86 (0) 21 3367 8000  
info.nextrema@schott.com

www.schott.com/nextrema

**SCHOTT**  
glass made of ideas