

Die erste ringförmige autoklavierbare High Brightness LED von SCHOTT

Die neue Solidur™ Ring-LED passt sich optimal in Geräte der Dental- und Medizintechnik ein

Landshut (Deutschland), 9. Februar 2015 – Der internationale Technologiekonzern SCHOTT hat eine neue ringförmige High Brightness LED entwickelt. Die Solidur™ Ring-LED ist die weltweit erste ringförmige Lichtquelle, die langlebig, hocheffizient und dabei vollständig autoklavierbar ist. Sie wurde speziell für Beleuchtungsanwendungen in der Dental- und Medizintechnik entwickelt, bei denen die Geräte sterilisiert werden müssen, etwa für Endoskope und Otoskope sowie chirurgische Instrumente. Die ringförmige Anordnung der LEDs garantiert eine vollkommen schattenfreie Ausleuchtung der Behandlungsstelle. Aufgrund ihres gasdichten Gehäuses aus anorganischen, nicht alternden Materialien ist die LED besonders robust und hält problemlos Chemikalien, Korrosion und Druck stand – selbst bei schwankenden Temperaturen. Mit der Ring-LED führt SCHOTT neben dem neuen Markennamen SOLIDUR™ für seine autoklavierbare und sehr widerstandsfähige LED-Produktlinie die zweite Produktplattform ein. SCHOTT stellt seine neue Entwicklung erstmals auf der Internationalen Dental-Schau IDS in Köln vom 10. bis 14. März vor (Stand 11.3 B 081).

Dank der sterilisierbaren Solidur™ Ring-LED können die Entwickler medizinischer Geräte jetzt Instrumente entwerfen, bei denen direkt an der Spitze eine Lichtquelle sitzt. Indem die Ärzte diese unmittelbar an den Patienten heranzuführen wird die Ausleuchtung schwer zugänglicher Stellen bei Operationen oder medizinischen Untersuchungen wesentlich verbessert. Gleichzeitig verhindert die Ringform, dass Schatten den Blick behindern.

„Durch die Ring-LED wird es jetzt sogar möglich, Geräte zu entwickeln, die sowohl die Lichtquelle als auch die Energieversorgung, etwa in Form einer Batterie, innerhalb des Instruments haben. Das vereinfacht das ganze System deutlich, macht es robuster, und oft werden sogar zusätzliche Kabel überflüssig. Derart autarke Bauformen geben den Ärzten während der Operation mehr Bewegungsfreiheit und die Handhabung des Geräts wird einfacher“, erklärt Dr. Frank Gindele, Entwicklungsleiter für LED-Produkte bei SCHOTT Electronic Packaging.

Die Ring-LED ist heute die erste und einzige ringförmige Lichtquelle, die vollständig autoklavierbar ist. Weil sie ausschließlich aus anorganischen Materialien besteht, vor allem Glas und Metall, kann die Wärme besser abgeführt werden, was im Vergleich zu anderen verfügbaren Produkten zu einer deutlich längeren Lebenszeit führt. Tests haben ergeben, dass die Ring-LED mehr als 3500 Autoklavierungszyklen übersteht.



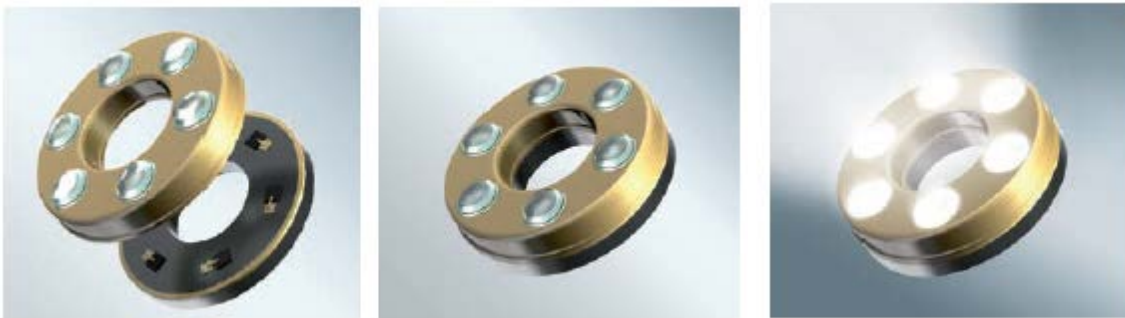
Je nach Kundenwunsch bietet SCHOTT die neue Ring-LED in verschiedenen Farbtemperaturen, Abstrahlungsprofilen, Beleuchtungsstärken und anderen optischen Eigenschaften an.

130 Jahre Erfahrung auf dem Gebiet der Spezialgläser und mehr als 70 Jahre in der Herstellung hermetisch abgeschlossener Dichtungen und Durchführungen fließen in die Entwicklung und Produktion neuer Produkte bei SCHOTT Electronic Packaging ein.

Weitere Informationen:

http://www.schott.com/epackaging/german/autoclavable_and_hermetic_leds.html

Foto-Download-Link: <https://www.schott-pictures.net/presskit/278326.ring-led>



Dank eines gasdichten Gehäuses, das aus rein anorganischen, nicht alternden Materialien gefertigt ist, sind die LEDs von SCHOTT besonders robust und unempfindlich gegen Temperaturschwankungen, Chemikalien, Korrosion und hohe Drücke. Die neue Solidur™ Ring-LED passt optimal in Geräte der Dental- und Medizintechnik. Bilder: SCHOTT.

SCHOTT ist ein international führender Technologiekonzern auf den Gebieten Spezialglas und Glaskeramik. Mit der Erfahrung von über 130 Jahren herausragender Entwicklungs-, Material- und Technologiekompetenz bietet das Unternehmen ein breites Portfolio hochwertiger Produkte und intelligenter Lösungen an. Damit ist SCHOTT ein innovativer Partner für viele Branchen, zum Beispiel die Hausgeräteindustrie, Pharmazie, Elektronik, Optik, Automotive und Aviation. SCHOTT hat das Ziel, mit seinen Produkten zu einem wichtigen Bestandteil im Leben jedes Menschen zu werden. Das Unternehmen setzt auf Innovationen und nachhaltigen Erfolg. Mit Produktions- und Vertriebsstandorten in 35 Ländern ist der Konzern weltweit präsent. Rund 15.400 Mitarbeiter erwirtschafteten im Geschäftsjahr 2013/2014 einen Umsatz von 1,87 Milliarden Euro. Die Muttergesellschaft SCHOTT AG hat ihren Hauptsitz in Mainz und ist zu 100 Prozent im Besitz der Carl-Zeiss-Stiftung. Als Stiftungsunternehmen nimmt SCHOTT eine besondere Verantwortung für Mitarbeiter, Gesellschaft und Umwelt wahr. www.schott.com

Pressekontakt:

SCHOTT AG
Dr. Haike Frank, Public Relations Manager
Hattenberstr. 10, 55122 Mainz, Germany
Phone: +49 (0)6131/66-4088 haike.frank@schott.com