



# Magical Shopping Experience

## Magisches Käuferlebnis

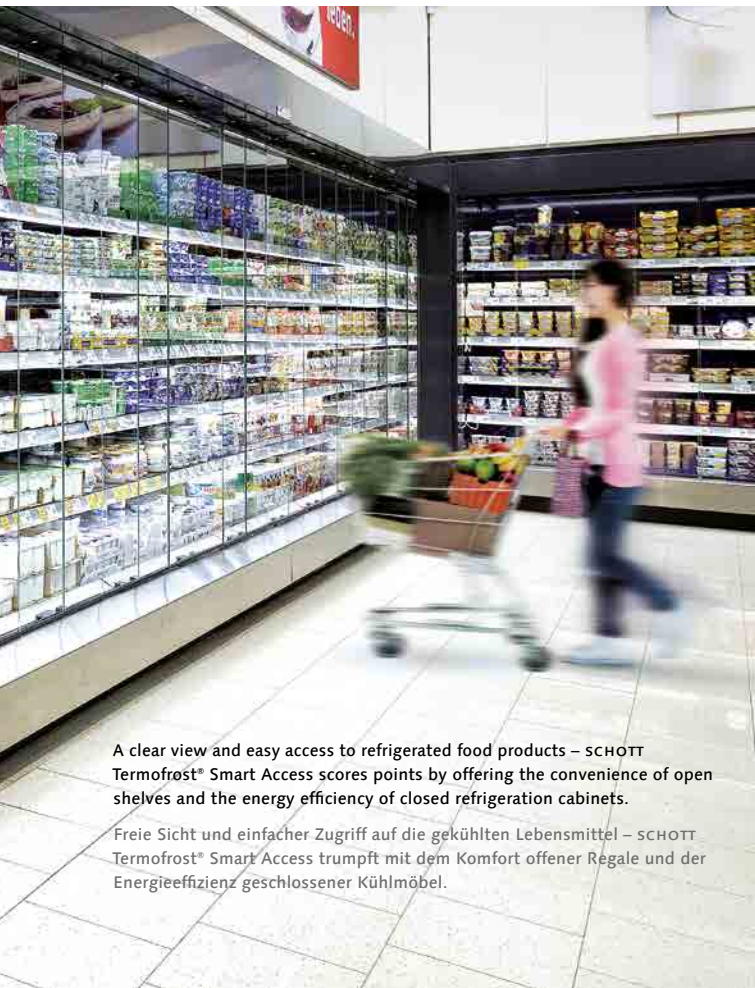
The glass refrigerator doors at select REWE grocery stores in Germany now open without being touched, as if by magic, for the first time ever. The world debut of SCHOTT Termofrost® Smart Access developed in partnership and initiated by SCHOTT sets the stage for refrigerated foods in an exciting way and creates new buying impulses.

In ausgewählten deutschen REWE-Lebensmittelmärkten öffnen sich die Glastüren der Kühlmöbel erstmals berührungslos und wie von Zauberhand. Die Weltneuheit SCHOTT Termofrost® Smart Access, eine Partnerentwicklung auf Initiative von SCHOTT, inszeniert gekühlte Lebensmittel erlebnisorientiert und sorgt für neue Kaufimpulse im Handel.

THILO HORVATITSCH

A pleasant “Aha!” experience can be observed ever more often these days when customers take food out of the refrigerator at the REWE market on Pariser Strasse in Frankfurt/Main, Germany. The handle that customers once used to open the glass doors has now been replaced by a mere symbol. As soon as a customer moves his hand toward it, the door silently slides open before it is even touched. This new buying experience is still a rarity. Of all the world’s stores, only a couple of REWE stores in Germany currently feature this innovative, sensor-controlled door function. The complete system consisting of the refrigerator unit, doors, sensor and control technology, as well as LED lighting, has been given the

Wenn Kunden im REWE-Markt an der Pariser Straße, Frankfurt am Main, Lebensmittel aus dem Kühlregal nehmen wollen, lässt sich des Öfteren ein erfreutes Aha-Erlebnis beobachten. Denn auf den Glastüren vor dem Regal fordert ein Symbol und nicht mehr länger ein Türgriff zum Öffnen auf. Nähert der Kunde nun seine Hand der Tür, gleitet diese schnell, berührungs- und geräuschlos zur Seite. Das neue Käuferlebnis ist keineswegs alltäglich: Weltweit gibt es derzeit nur wenige REWE-Märkte in Deutschland, die über die innovative, sensorgesteuerte Türfunktion verfügen. Das komplette System aus Kühlmöbel, Türen, Sensor- und Kontrolltechnik sowie LED-Beleuchtung nennt sich SCHOTT



A clear view and easy access to refrigerated food products – SCHOTT Termofrost® Smart Access scores points by offering the convenience of open shelves and the energy efficiency of closed refrigeration cabinets.

Freie Sicht und einfacher Zugriff auf die gekühlten Lebensmittel – SCHOTT Termofrost® Smart Access trumpft mit dem Komfort offener Regale und der Energieeffizienz geschlossener Kühlmöbel.



Photo: Photos: SCHOTT / A. Stephan

name SCHOTT Termofrost® Smart Access and is a joint project between SCHOTT and several other development partners. “We wanted to turn shopping for refrigerated products into an intuitive, visual and exciting experience,” says Michael Lammel, one of SCHOTT’s partners and co-owner of the renowned German design agency Noa, in describing the vision behind this product.

It also follows key industry trends: rapid technological change, the growing popularity of online purchasing, the growing trend of creating shopping experiences and service-orientation have an increased impact on people’s buying habits. These factors now demand greater creativity and openness to innovation from the brick and mortar retail trade. Setting the stage for products and integrating technology and design into the design of the store is becoming increasingly important. According to leading industry organizations, the German food trade invested 800 million euros in shop fittings for new stores in 2013, 37 percent more than in 2009, a clear indication of the need for store design to be creative and innovative.

REWE Group’s decision in favor of the innovative “Smart Access” project is of significant strategic importance against this backdrop. After all, the automatic doors meet the current demands of both customers and food retailers alike. Thus, the opening and security sensors above the doors precisely monitor an activity zone.

Termofrost® Smart Access und ist ein Gemeinschaftsprojekt von SCHOTT mit mehreren Entwicklungspartnern. „Wir wollten das Einkaufen von gekühlten Produkten zu einem intuitiven, visuellen und reizvollen Ereignis machen“, beschreibt Michael Lammel, einer der SCHOTT Partner sowie Mitinhaber der renommierten deutschen Designagentur Noa, die Produktvision.

Diese folgt zentralen Branchentrends: Der rasante technologische Wandel, die Zunahme von Online-Vertriebsformen sowie die wachsende Erlebnis- und Serviceorientierung nehmen verstärkt Einfluss auf das Käuferverhalten und verlangen dem stationären Handel inzwischen ein hohes Maß an Kreativität und Innovationsbereitschaft ab. Die Inszenierung der Waren, die Integration von Technologie und Design in die Ladengestaltung erhalten daher immer größere Bedeutung. Ein Indiz dafür liefert der deutsche Lebensmittelhandel, der im Jahr 2013 laut führenden Brancheninstitutionen 800 Millionen Euro in die Einrichtung neuer Geschäfte investierte – 37 Prozent mehr als noch 2009.

Vor diesem Hintergrund hat die Entscheidung der REWE Group für das Innovationsprojekt “SmartAccess” strategische Bedeutung. Denn die Automatiktüren erfüllen zeitgemäße Bedürfnisse von Käufern wie auch Handel. So wachen die Öffnungs- und Sicherheitssensoren oberhalb der Türen über eine präzise einstellbare Aktionszone; ein versehentliches Auslösen der Öffnungs- und

This basically rules out unintentional activation of the automatic opening and closing mechanism. Automatic opening is also more convenient and more hygienic than using the manual door function because the customer always has both hands free to pick up food products. Nevertheless, this isn't the only aspect that offers greater freedom, similar to that of open shelves. The glass doors swing into the cabinet and do not protrude out into the aisle. The special design also prevents open doors from blocking space for shopping carts, strollers and walkers. The customer has direct access to the products in his immediate vicinity. The frameless, transparent, and thus high-quality presentation of products behind CONTURAN® glass, which is virtually invisible thanks to its anti-reflective coating, is yet another advantage.

Customers of all ages have welcomed this new approach from the start at REWE's test stores. The employees are also quite pleased with it because a special operating mode holds the doors open. This makes it much easier to fill or clean the refrigerators. Thanks to the glass doors, "SmartAccess" can also lower energy consumption by up to 60 percent compared with open refrigerator units and thus supports the trend toward greater sustainability in retail.

"SmartAccess' offers a solution for presenting food products in a future-oriented and responsible manner. The system meets important customer and market needs, presents products attractively and contributes to higher sales by offering more convenient access," explains Dietmar Nilles, Sales Manager at SCHOTT Termofrost, responsible for Germany, Austria and Switzerland. These are also convincing reasons for REWE Group; the company will decide on whether to equip other stores after the test phase has been completed.

[irene.schwarz@schott.com](mailto:irene.schwarz@schott.com)

Schließautomatik ist daher nahezu ausgeschlossen. Das selbsttätige Öffnen ist zudem komfortabler wie auch hygienischer als die manuelle Türgriff-Funktion, der Kunde hat stets beide Hände frei zur Warenentnahme. Nicht nur das schafft Freiheiten wie bei offenen Regalen: Die Glastüren gleiten mit einer Dreh-Schwenk-Bewegung zur Seite und ragen nicht in den Gang vor dem Regal. Die spezielle Konstruktion verhindert auch, dass offene Glastüren Platz für Einkaufs- und Kinderwagen oder Rollatoren versperren. Der Kunde hat direkten Zugriff auf die Waren in unmittelbarer Nähe. Ein weiterer Pluspunkt ist die rahmenlose, transparente und damit hochwertige Warenpräsentation hinter CONTURAN® Glas, das dank einer Antireflexbeschichtung kaum sichtbar ist.

Im Testmarkt von REWE in Frankfurt wie auch in anderen Märkten haben Käufer jeden Alters das neue Konzept schnell angenommen. Auch die Mitarbeiter sind angetan, denn ein spezieller Betriebsmodus hält die Türen offen und erleichtert die Befüllung oder Reinigung der Regale. Dank der Glastüren kann "SmartAccess" zudem bis zu 60 Prozent an Energie gegenüber offenen Kühlmöbeln einsparen und entspricht damit dem Trend zu mehr Nachhaltigkeit im Handel.

„SmartAccess' bietet eine Lösung für die zukunftsorientierte und verantwortungsvolle Präsentation von Lebensmitteln. Das System erfüllt wichtige Kunden- und Marktbedürfnisse; ein attraktives Warenbild und der komfortable Zugriff fördern zugleich den Verkauf“, resümiert Dietmar Nilles, Vertriebsleiter SCHOTT Termofrost für Deutschland, Österreich und die Schweiz. Dies sind auch Argumente für die REWE Group: Nach Ablauf der Testphase wird die Ausstattung weiterer Märkte entschieden werden.

[irene.schwarz@schott.com](mailto:irene.schwarz@schott.com)

The opening and safety sensors located above the doors monitor an activity zone that can be set precisely. It is therefore virtually impossible to open the door by accident. "Smart Access" offers two operating modes: automatic opening and closing, but also "stay open" mode that allows for easy shelf filling.

Die Öffnungs- und Sicherheitssensoren oberhalb der Türen wachen über eine präzise einstellbare Aktionszone, ein versehentliches Auslösen der Öffnungsautomatik wird damit vermieden. "Smart Access" bietet zwei Betriebsmodi: zum einen automatisches Öffnen und Schließen, zum anderen dauerhaftes Öffnen zur einfachen Befüllung oder Reinigung der Regale.



Photo Foto: SCHOTT/A. Stephan