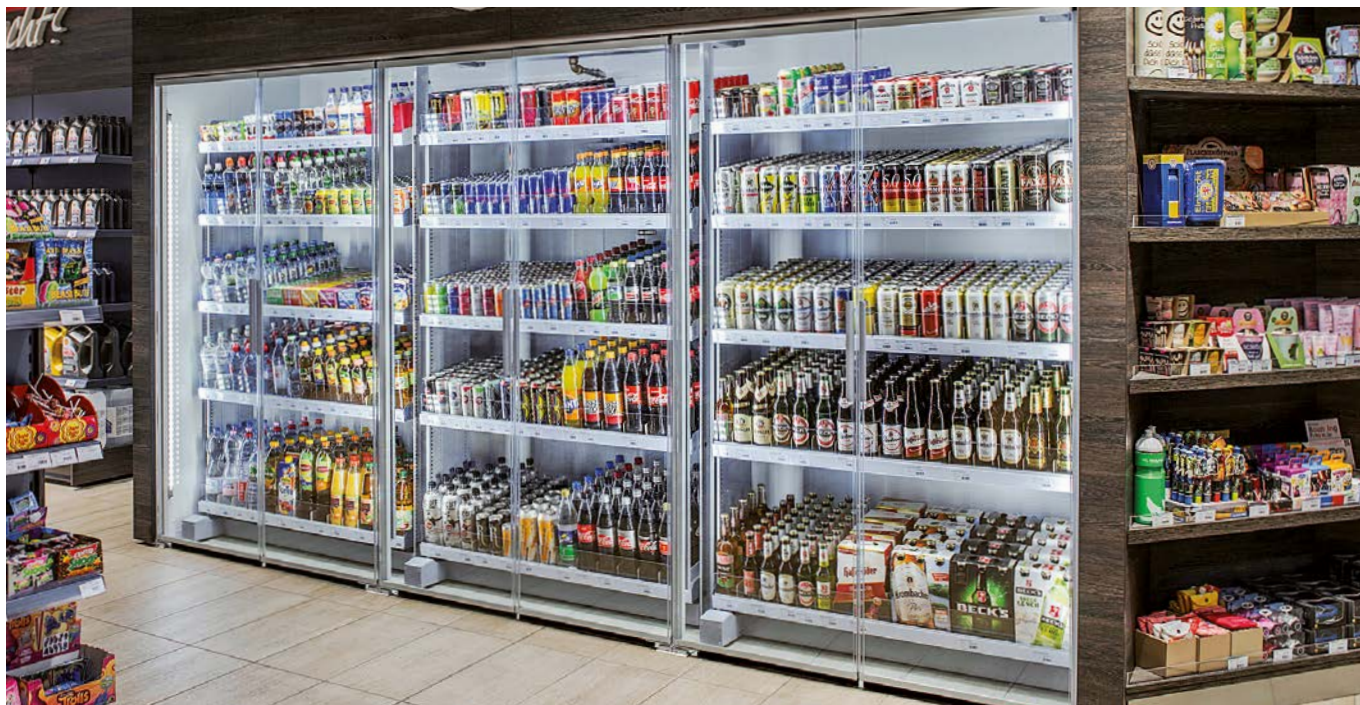


Hohe Sichtbarkeit für die Lebensmittelpräsentation

SCHOTT Termofrost® CRS View: Transparente Türen für Kühlräume



SCHOTT Termofrost® CRS T.View: perfekte Optik für schnelle Orientierung

Produktbeschreibung

SCHOTT Termofrost® CRS View ist ein Glastürsystem mit Doppelverglasung, das die Sichtbarkeit von Getränken, Milchprodukten, Blumen oder Frischfleisch in Kühlräumen verbessert. Kühlzellen in Supermärkten, Tankstellen, Kiosken, Blumenläden oder Abholmärkten präsentiert werden.

Das Türsystem verwandelt die Front eines Kühlraums in eine spannende Merchandising-Fläche. Da die vertikalen Rahmenprofile vollständig wegfallen oder sehr schmal ausfallen, wird die Displayfläche vergrößert und die Türen bieten damit eine Panoramasicht auf die gekühlten Produkte oder Lebensmittel. Das hochwertige Design und die hohe Produktqualität dieses Türsystems unterstützen die effiziente Temperaturregelung in Kühlräumen. SCHOTT Termofrost® CRS View kombiniert attraktive Präsentation mit Energieeffizienz.

Das System ist in zwei Versionen erhältlich:

- SCHOTT Termofrost® CRS View: schmale Rahmenprofile
- SCHOTT Termofrost® CRS T.View: vertikal transparente Türkanten

Beide Türversionen lassen sich problemlos an Ihre Anforderungen anpassen.

Zwei Farben stehen zur Auswahl. Außerdem ist das System in zwei Höhen erhältlich: Höhen für die Installation auf einem Sockel und Walk-in für die bodentiefe Installation. Der Installationsaufwand des Systems ist nur minimal, da Türen und Rahmen vorinstalliert geliefert werden.



SCHOTT Termofrost® CRS View: schmale Rahmenprofile für eine verbesserte Sichtbarkeit

Das System bietet folgende Vorteile

- Klarer und freier Blick auf das Innere eines Kühlraums
- Sehr stabile Glastüren

SCHOTT
glass made of ideas

Technische Spezifikationen

SCHOTT Termofrost® CRS View		
Beschreibung	Typ	Schwingtürsystem
	Anwendungsbereich	Kühlräume und Kühlzellen
Systemkonfiguration	Anzahl an Türen pro Rahmen	<ul style="list-style-type: none"> • 2-Tür-System als Doppeltür • 1-Tür-System mit rechts- oder linksseitigem Türanschlag
	Türöffnung	Rechts, links, Paar
Glas	Verglasung	SCHOTT Termofrost® CRS View: <ul style="list-style-type: none"> • Vertikale Kante mit schmalem Profil
		SCHOTT Termofrost® CRS T.View: <ul style="list-style-type: none"> • Vertikal transparente Türkanten
Türhöhen	Superhöhe	1.840 mm
	2-in	2.040 mm
Griff		Aluminiumgriff
Öffnungsvorrichtungen		Feststellfunktion
		Selbstschließendes Zuziehen
		Türstoppfunktion
U-Wert (EN 673)		1,1 W/m²K
Lichtdurchlässigkeit in %		80 %
Lichtreflexionen in %		13 %
Farbe		<ul style="list-style-type: none"> • RAL7035 Hellgrau • RAL7024 Graphitgrau
Zubehör	Regalsystem	Flexi-Shelf-System erhältlich auf Anfrage
	Beleuchtung	Diverse LED-Beleuchtungsoptionen

SCHOTT Flat Glass CR, s.r.o.
 Zašovská 850
 Czech Republic
 CZ-757 01 Valašské Meziříčí
 Telefon +420 571 68 6419
 Telefax +420 571 68 6400
 info.flatglass@schott.com

www.schott.com/termofrost

SCHOTT
 glass made of ideas