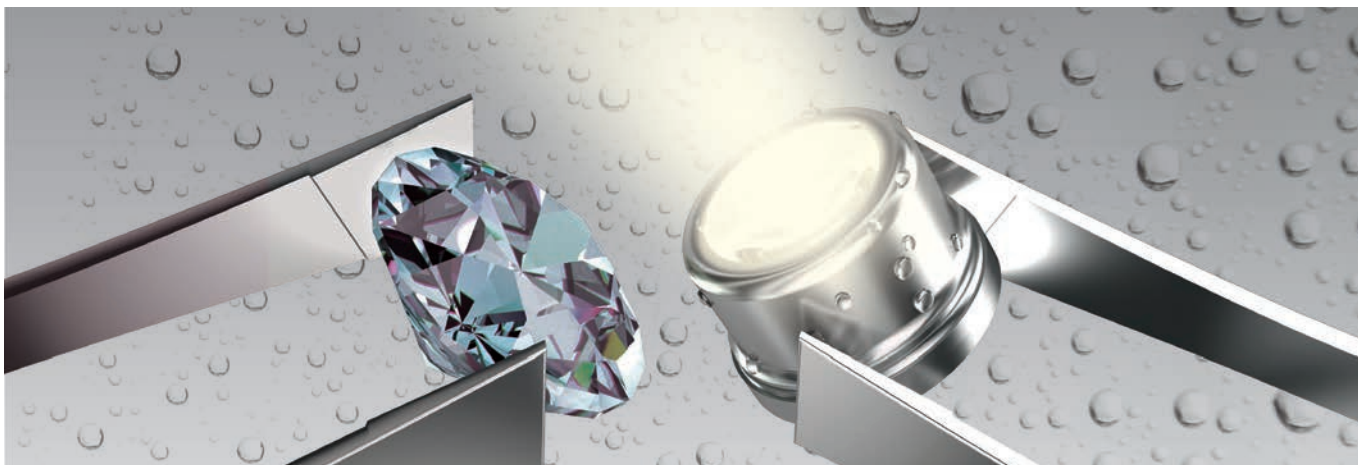


更新 & 更强

SCHOTT Solidur® 迷你LED

世界上最小的用于医疗和牙科设备的耐高温高压的高亮度LED



超小、超坚固、超亮 :SCHOTT Solidur®迷你LED

产品信息

SCHOTT Solidur®迷你LED是当今全球市场上体积最小的完全密封、耐高温高压、高亮度的 (HB) LED。由于使用无机、不老化材料以及气密密封外壳设计，肖特的迷你LED极其坚固，即使存在温度变化，仍能够承受化学品、腐蚀及压力。

这使得SCHOTT Solidur®迷你LED成为高可靠性的光源，即使在高温高压灭菌处理反复循环使用条件下，也能长时间高效工作。迷你LED以连接器形式或SMD设计，可以简单地被组装到医疗设备里。

应用

SCHOTT Solidur®迷你LED适用于医疗和牙科照明领域，尤其适用于需要高温高压灭菌处理的设备。典型应用包括牙科涡轮机、摄像机、紫外线固化设备、内窥镜、腹腔镜、喉镜、耳镜、外科设备等。迷你LED可帮助医生在外科手术或医疗检查过程中将光源更接近患者，并大幅度提高该区域的照明亮度(光亮状况)。

因其坚固和微型化设计，Solidur®迷你LED为因设计限制或者耐高温高压要求，而不得不在无光照条件下工作的医疗设备，提供了高可靠性的光源。通过使用迷你LED，工程师可将耐高温高压光源直接设计到医疗设备里。



手术器械



耳镜



涡轮机



内窥镜



测目镜



镜子



摄像机



牙科工具



手术器械



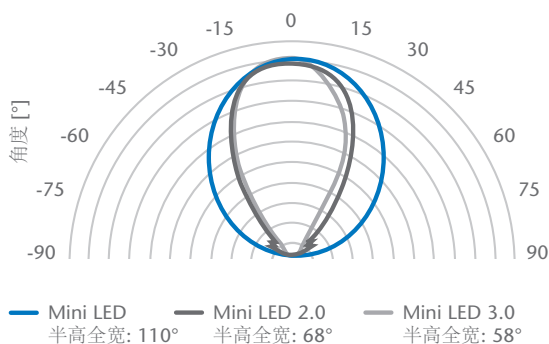
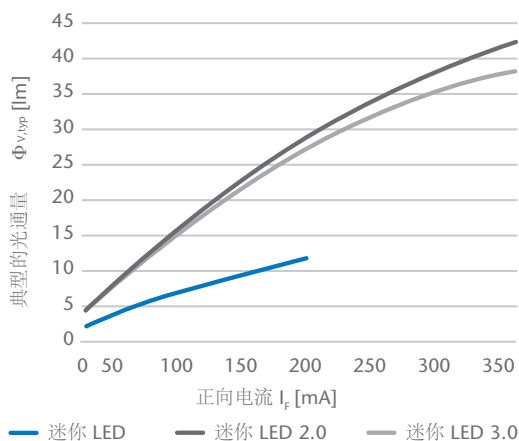
紫外线设备

SCHOTT
glass made of ideas

SCHOTT Solidur® 迷你LED

世界上最小的用于医疗和牙科设备的耐高温高压的高亮度LED

技术指标	迷你 LED	迷你 LED 2.0 NEW	迷你 LED 3.0 NEW
色温 CCT	5.000 - 6.000 K	4.000 - 6.000 K	4.000 - 6.000 K
显色指数 R_a	> 90	> 92	> 92
正向电流 I_f max.	100 mA	350 mA	350 mA
光通量 Φ_v	7 lm at 100 mA	16 lm at 100 mA 42 lm at 350 mA	16 lm a 100 mA 38 lm at 350 mA
半高全宽 (FWHM) Θ_v	110°	68°	58°
其他颜色以及波长		可行	可行
尺寸 \varnothing	2.3 mm	2.3 mm	2.0 mm
高度 h	1.7 mm	1.7 mm	1.4 mm
可否高温高压灭菌	可以	可以	可以



定制化的色温

优势

- SCHOTT Solidur®迷你LED可定制化设计，以满足您的各种应用及要求：
 - 选择光色
 - 定义色温和CRI
 - 定义辐射模式
 - 可自定义光通量和透镜等光学特性
- 完全耐高温高压的高可靠性光源
- 体积小
- 电气接口易于集成：
 - 表面贴片设计 (SMD)
 - 光纤尾纤
 - 连接/穿孔
- 优异的热管理
- 不老化的玻璃透镜，高度耐化学腐蚀

关于肖特电子封装

肖特是一家在特种玻璃和材料领域拥有130多年经验的高科技跨国集团。

有超过600名的科学家和工程师为肖特全球的客户提供服务，引领行业研发，满足当今和未来尖端技术要求。

肖特集团拥有约15,400名员工，生产基地和销售办事处遍及35个不同的国家和地区，与客户保持密切联系。

肖特（上海）精密材料和设备国际贸易有限公司

中国上海市虹梅路1801号
凯科国际大厦301室
邮编: 200233
电话: +86-21 3367 8000
传真: +86-21 3367 8080
qiwei.song@schott.com

www.schott.com/epackaging/chinese

SCHOTT
glass made of ideas