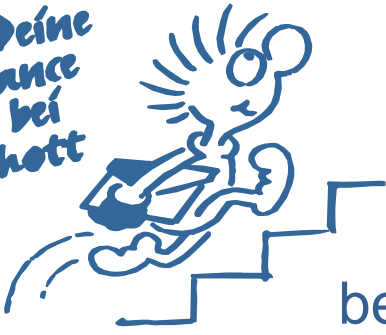


Deine  
Chance  
bei  
Schott



## Einführung der Auszubildenden bei der SCHOTTAG in Grünenplan

### *Vorstellung SCHOTT*

#### **Führungen durch Produktionsbereiche / Fachabteilungen**

- Heißfertigung / Up-Draw, Down-Draw, Gießerei
- Beschichtung
- Veredelung

### *Kennenlernen*

#### **Einführung in das Team**

- Einwöchiges Teamevent aller Auszubildenden  
(1. Lehrjahr / SCHOTT deutschlandweit)
- Sommerfeier

#### **Betriebliche Ansprechpartner**

- Azubis und Ausbilder
- Betriebsrat / JAV

## Werkunterricht / Schulungen

- Werkfeuerwehr – Information und Aktivübung
- Arbeitssicherheit
- SIM – SCHOTT Idea Management (Betriebliches Vorschlagswesen)
- Umweltschutz
- INGO-Schulung (Instandhaltung gemeinsam optimieren)
- Lean-Grundlagenschulung
- Erste-Hilfe-Kurs
- Kran- / Staplerschein
- Interne Kommunikation

EINFÜHRUNG

