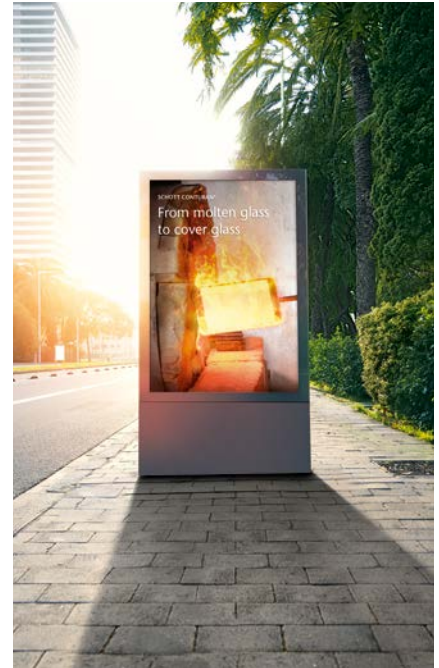


Für Displays auf der Sonnenseite: CONTURAN® IR Protect

Das laminierte Coverglas SCHOTT CONTURAN® IR Protect kombiniert perfekten Displayschutz mit optimaler Sicht.

Displays haben gerade im Außeneinsatz extreme Ansprüche zu erfüllen. Auch bei ungünstigen Licht- und Wetterverhältnissen oder starker Sonneneinstrahlung sollen sie gut erkennbar sein, einwandfrei funktionieren und vor allem nicht überhitzen, zumal geschlossene Anzeigesysteme im laufenden Betrieb selbst Wärme entwickeln. Zu hohe Temperaturen könnten die Display-Lebensdauer zudem deutlich verkürzen oder zu einem plötzlichen „Black Screen“ führen – mit allen negativen Konsequenzen für die Anbieter und Nutzer der digitalen Anzeigen.

Für solche Risiken und Anforderungen erweitert SCHOTT sein Angebot an Display- und Covergläsern, um eine Lösung, die umfassenden Schutz bietet: CONTURAN® IR Protect wehrt Infrarot (IR)- wie auch Ultraviolettstrahlung (UV) in hohem Maße ab und unterstützt dabei übermäßigen Wärmeeintrag sowie dessen Folgen wie etwa Beschädigungen oder Ausfälle eines Displays zu reduzieren. Dank wirksamer Entspiegelung und bester Transmission im sichtbaren Lichtspektrum bietet das Glas klare, nahezu reflexionsfreie Sicht auf die angezeigten Inhalte. In verschiedenen Glasaufbauten kann CONTURAN® IR Protect zudem verschiedensten sicherheitstechnischen Ansprüchen für Verglasungen angepasst werden. Mit diesen Vorzügen eignet sich das Produkt insbesondere für den Einsatz in digitalen Informationsanzeigen (engl. Digital Signage Displays) wie etwa in Zugzielanzeigetafeln, öffentlichen Informationstafeln oder auch in frei stehenden, interaktiven Touchterminals.



Glasklare, reflexionsarme Display-Anzeigen – mit CONTURAN®

Die genannten Display-Anwendungen profitieren zunächst von einer wirkungsstarken Entspiegelung: CONTURAN® ist ein entspiegeltes Floatglas mit ein- oder beidseitiger interferenzoptischer Beschichtung. In einem speziellen Tauchverfahren werden mehrere Nanometer dünne Metalloxidschichten aufgebracht. Diese reduzieren optische Reflexionen, die sonst durch Sonnen- oder Kunstlicht auf der Glasoberfläche entstehen könnten, um 90 % auf eine Restreflexion von unter 1%. Zugleich bietet CONTURAN® an sich beste Durchsicht mit einer Transmission von über 98%. So sind optimale Voraussetzungen geboten, um etwa Informationen auf Anzeigetafeln auch bei schwierigen Lichtverhältnissen noch lesen zu können.

IR Protect: 80 % weniger IR Transmission

CONTURAN® IR Protect kombiniert seine entspiegelten Eigenschaften mit einem wirksamen Schutz gegen Infrarotstrahlung. Diesen Filtereffekt erzeugt eine spezielle Folienlösung, die in das Glaslaminat eingebracht wird. Sie sorgt für die Absorption bzw. Reflexion des maßgeblichen IR-Spektrums und verringert den Wärmeeintrag in das Display-System im Vergleich zu Laminaten ohne besonderen IR-Schutz.

Dieser IR-Schutz lässt die Reflexionen unberührt und beeinträchtigt die Transmission nur in geringem Maße. Durch den speziellen Scheibenaufbau des Glasverbunds werden zudem 99 % der ultravioletten (UV) Strahlung herausgefiltert – ein Vorteil gegenüber monolithischem Glas, das in der Regel keinen besonderen UV-Schutz mitbringt.

Die dank IR-Schutz niedrigeren Temperaturen in geschlossenen Systemen von Outdoor-Displays bedeuten nicht nur weniger Ausfallrisiken, sondern auch niedrigere Anforderungen an aktive oder passive Kühlsysteme. Mit entsprechend kleineren Kühleinheiten lässt sich zudem die Gesamtgröße des Display-Systems verringern. Unterm Strich können sich dadurch weitere positive Kosteneffekte ergeben.

SCHOTT
glass made of ideas

Für Displays auf der Sonnenseite: CONTURAN® IR Protect

Spezifikationen und Optionen

CONTURAN® IR Protect ist grundsätzlich als Verbundsicherheitsglas mit zwei Flachglasscheiben samt integrierter IR-Folie aufgebaut und bietet entsprechenden Bruch-, Durchschlags- und Splitterschutz. Die **maximalen Abmessungen** betragen 1.520 mm x 3.250 mm, die **Standarddicken** 6,76 mm, 8,76 mm und 10,76 mm. Auf Kundenwunsch lassen sich alternative Spezifikationen realisieren. CONTURAN® IR Protect lässt sich mit allen Glassubstrattypen der CONTURAN® Familie herstellen. SCHOTT bietet zudem vielfältige Verarbeitungsoptionen wie etwa Vorspannen, Teilvorspannen, Bedrucken oder Biegen.

Vorteile auf einen Blick

- Schutz gegen IR-Strahlung und weniger Wärmebelastung für Displays
- Reduzierung der IR-Transmission um mehr als 80 %
- Hohe Transmission von > 91 % im sichtbaren Lichtspektrum
- Nahezu keine störenden Spiegelungen mit einer Restreflexion von < 1 %
- Weniger Ausfallzeiten und höhere Lebensdauer von Displays
- Positive Kosteneffekte durch weniger Kühlung
- Hoher UV-Schutz von 99 %
- Vielfältige Spezifikationen und Weiterverarbeitung



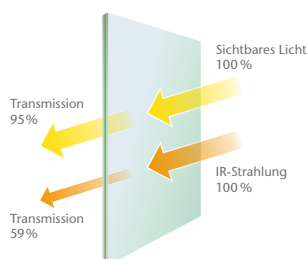
Anwendungen

- Digital Signage Displays
- Public Information Boards
- Zugzielanzeigetafeln
- Interaktive Infoterminals

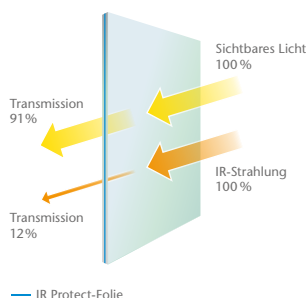
Spezifikation CONTURAN® IR Protect		
Max. Abmessungen	1.520 mm x 3.250 mm	
Dicke	min. 6,76 mm	
Glastype	CONTURAN® Protect*	CONTURAN® IR Protect*
Reflexion	< 1 %	< 1 %
Transmission T_{VA}	~ 95 %	~ 91 %
IR Transmission (780–1400 nm)	~ 69 %	~ 33 %
IR Transmission (780–2500 nm)	~ 59 %	< 12 %

*2 x 3 mm Floatglas als Basissubstrat

CONTURAN® Protect



CONTURAN® IR Protect



Advanced Optics
SCHOTT AG
 Hattenbergstraße 10
 55122 Mainz
 Germany
 Telefon +49 (0)6131/66-2678
 Telefax +49 (0)6131/66-2525
 info.conturan@schott.com

www.schott.com/conturan-de

