

# 肖特特种薄玻璃 在3D成像和传感中的应用

## 产品信息

肖特提供具有极佳性能的特种薄玻璃，适用于3D成像和传感应用。基于其卓越的几何属性、光学特性以及优异的表面质量，特种薄玻璃可为3D成像和传感应用中的传感器和照明元件的设计和制造提供更大的灵活性。

肖特玻璃能够满足标准成像和传感的苛刻要求，助力实现3D成像和传感产品组件的多种解决方案。

产品规格	单位	数值*
厚度 (能力)	mm	0.03 – 1.1
厚度公差**	μm	≤ 10 – 15 标准, ≤ 5 高级
TTV (总厚度变化)**	μm	≤ 10 – 20 标准, ≤ 5 高级
表面粗糙度	nm	< 1 nm RMS
折射率	$n_d$	1.47 – 1.53
透过率	$\tau_{065}$ in %	> 91
阿贝数	$v_e$	58 – 66
热膨胀系数 $\alpha$ (20°C – 300°C)	$10^{-6}/^{\circ}\text{K}$	3.2 – 9.4
玻璃的转变温度 $T_g$	°C	550 – 735
密度 $\rho$	$\text{g}/\text{cm}^3$	2.2 – 2.6
杨氏模量 $E$	$\text{kN}/\text{mm}^2$	62 – 83
努普硬度	HK 0.1/20	430 – 590

\*根据要求可提供更多性能参数值，\*\*取决于厚度

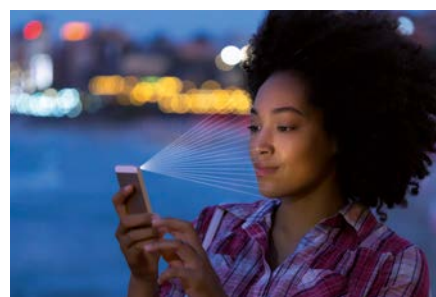
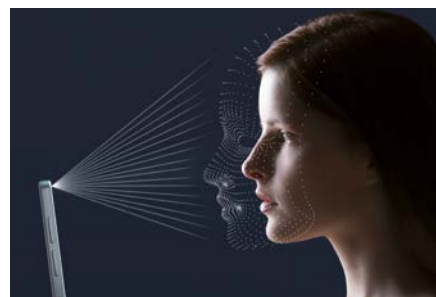
## 应用

肖特特种薄玻璃能够应用于3D成像和传感的各种技术方案，例如飞行时间 (ToF)、结构光、立体视觉以及双摄像头等。

肖特特种薄玻璃在3D成像和传感领域中的应用

- CMOS 图像传感器盖板
- 晶圆级封装 (WLP)
- 晶圆级光学 (WLO)
- 红外截止滤光片
- 窄带滤光片
- 衍射光学元件 (DOE)
- 相机镜头盖板

肖特为3D成像和传感的组件提供多种玻璃解决方案！



扫微信二维码  
关注肖特SCHOTT

肖特(上海)精密材料  
和设备国际贸易有限公司  
上海市虹梅路1801号凯科国际大厦301室  
电话 +86 (0)21 33678000  
传真 +86 (0)21 33678080/33678886  
info.china@schott.com

www.schott.com/china

**SCHOTT**  
凝智慧 享未来 肖特科技