


TYPGODKÄNNANDEBEVIS 0537/98

med föreskrift om tillverkningskontroll enligt 18-20 § lagen (1994:84 7) om tekniska egenskapskrav på byggnadsverk m.m., B VL

SAKORD: BRANDSKYDD
Glasrutor


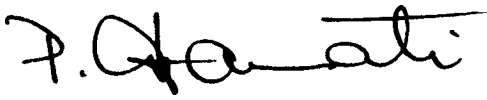
BSAB 07

PYRAN S Brandglas 6 mm

Innehavare	Schott Svenska AB, Box 20 140, 161 02 Bromma, tel: 08-704 75 00, fax: 08-801 545.
Produkt	PYRAN S Brandglas 6 mm. Brandskyddande borosilikatglas, E 15 - E 120.
Avsedd användning	Glasrutor för montering i brandcellsskiljande, vertikala konstruktioner av stål och aluminium som är godkända i brandteknisk klass E 15 - E 120.
Handelsnamn	Pyran S
Godkännande	Produkten uppfyller kraven i 2 § 2 BVL i de avseenden och under de förutsättningar som anges i detta bevis och godkänns därför vad gäller bestämmelserna i följande avsnitt i Boverkets Byggregler (<i>BBR 94</i>): Brandteknisk klass E 15 - E 120* 5:22 * klass beroende av montering enligt tillhörande handling
Tillhörande handlingar	Enligt Ritningsförteckning "PYRAN S Brandglas 6 mm, Enkelglas i vertikala metallkonstruktioner" daterad 1998- 10 12
Kontroll	Tillverkningskontrollen skall utföras enligt kontrollanvisningar daterade 96-12-13. Dnr 3 10-95-0880. Vid byggherrens kontroll på byggplatsen enligt PBL 9 kap 1 § skall genom identifiering med hjälp av märkningen tillses att rätt produkter levererats samt att utförande och montering överensstämmer med tillhörande handlingar.
Tillverkare	Föreskrifterna om tillverkningskontroll omfattar följande tillverkningsställen: Schott Jenaer Glaswerk GmbH, Jena, Tyskland
Märkning	Produkten skall vid fabrik förses med märkning. Märkningen utgörs av etikett på varje levererad förpackning och omfattar: Distributör (<i>Schott Svenska AB</i>) Tillverkare (<i>Schott Jenaer Glaswerk GmbH</i>) Boverkets inregistrerade varumärke ()

1998-10-30

Tg-bevis nr 0537/98

Märkning (forts)	SITAC:s ackrediteringsnummer (SITAC 1422) Produktens typbeteckning (<i>SCHOTT PYRAN S 6,0 mm</i>) * Typgodkännandebevisets nummer (0537/98) Löpande tillverkningsnummer eller -datum Besiktningsorgan (namn eller inregistrerat varumärke) * även inetsat i varje glasruta
Bedömnings- underlag	Utlåtande nr 97RI 2917A från Sveriges Provnings- och Forskningsinstitut (SP)
Kommentarer	Vid leverans till byggarbetsplats skall produkten åtföljas av tillverkarförsäkran i enlighet med 16§ i Boverkets Författningssamling, BFS 1995:6, TYP 1. Monteringsanvisning ska medfölja varje leverans av glas.
Giltighetstid	Godkännandet gäller t o m 2003-09-30.
	 Sven Sjökvist
	 Peter Gyarmati

PYRAN S Brandglas 6 mm Enkelglas i vertikala metallkonstruktioner

Ritningsförteckning 1998 10 12, reg -

<u>Ritning</u>	<u>Ritn Nr</u>	<u>Datum</u>	<u>Reg</u>
Allmänna anvisningar	AA-e	199801	02 -
Brand klass EI 5 Montering i aluminiumkonstruktioner	E 15A-e	199801	02 -
Brandklass E 15 och E30 Montering i stålkonstruktioner	E 15-30S-e	1998 01	02 -
Brand klass E30 Montering i aluminiumkonstruktioner	E30A-e	1998 01	02 -
Brandklass E60 Montering i stålkonstruktioner	E60S-e	199801	02 -
Brand klass E 120 Montering i stålkonstruktioner	EI 20S-e	199801	02 -

Allmänna anvisningar

1. Allmänt

PYRAN S Brandglas skall beställas i sitt slutliga format. Längd och bredd beräknas med hänsyn till ett fritt avstånd av 5 mm mellan karm och glas runt om. (Glasfalsmått - 10 mm)

Eftersom PYRAN S är ett härdat glas får det inte bearbetas - med t ex skärning, sågning, borring slipning etc efter det att det har levererats från glastillverkaren.

Angiven brandklass kan endast uppnås om glaset efter transport och montage är fritt från skador.

I de vertikala konstruktioner som anges på ritningarna får pyranglaset placeras med valfri orientering av sin längsta sida, antingen lodrätt eller vågrätt.

2. Toppförsegling

I vinkeln mellan glas och glasningslist kan fogmassa anbringas som toppförsegling. Toppförsegling krävs ej för att uppfylla brandklassen.

Används toppförsegling krävs dock att denna är provad enl SP Brand 123 samt för aktuell brandteknisk klass godkänd och tillverkningskontrollerad genom MTK (MTK ger ut en förteckning över sådana fogmassor).

3. Glasningsklossar

Glasningsklossar skall ha en bredd som är ca 2 mm större än glasets tjocklek. Längden skall vara 75-100 mm och höjden ca 5 mm. Rutan klossas med 2 klossar i underkant. Klossarna placeras 50-100 mm från hörn. Om underkantens längd överstiger 1200 mm klossas i stället i fjärdedelspunkterna.

De båda klossarna skall för brandklass EI 5 och E30 vara utförda av Promatek H eller ek, bok, teak eller annat träslag med volymvikt över 650 kg/m³ vid fuktkvoten 15 %.

För högre brandklasser än E30 skall klossarna vara av Promatek H.

4. Infästning av ram till angränsande vägg

Ramen förankras till angränsade vägg med hjälp av stålförankringar med avståndet c max 500 mm, dock minst 2 förankringar per sida. Mellan karm och vägg drevas med stenull.

SCHOTT

Schott Svenska AB

E30x 140 32

1161 14 BROMMA

Tel. 087047500

Fax 08 80 15 45

PYRAN S Brandglas 6 mm
i brandklass EI5 - EI 20
Enkelglas
Vertikala konstruktioner
Allmänna anvisningar

Reg 1 Reg avser

Sign 1 Datum

BROMMA
1998 01 02

Konstr/Ritad av
GSe

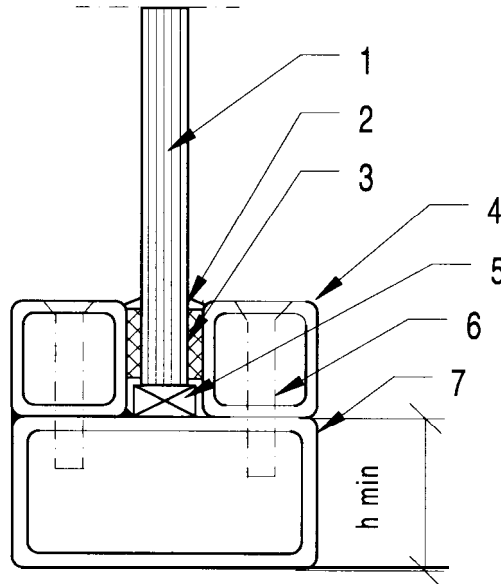
Ritning nr

AA-e

Reg

Allmänna anvisningar

För denna ritning gäller även allmänna anvisningar (AA) enligt ritning AA-e



Aluminiumram med glasningslister

1. PYRAN S Brandglas 6 mm, enkelglas med maxformat 1600 x 3000 mm enligt (AA) pkt 1.
2. Eventuell toppförsegling enligt (AA) pkt 2.
3. Fogband av Fiberfrax, tjocklek 3-6 mm och höjd min 9 mm..
Fogbanden komprimeras vid montering till ca 70 % av tjockleken.
4. Glasningslister av aluminium. Båda glasningslisterna av L- eller fyrkantprofil.
Godstjocklek min 1,5 mm, höjd 15-20 mm och bredd min 15 mm.
5. Glasningsklossar, 2 st i underkant enligt (AA) pkt 3.
6. Skruv eller nit av stål, c max 200 mm. Min diameter 4,8 mm.
7. Ramprofil av aluminium. Fyrkantprofil med godstjocklek min 2,0 mm, h min 20 mm, bredd min 40 mm. Ramprofilen skall dessutom ha en sådan bredd att minst hela glasningslisternas underkant ligger an mot ramprofilens överyta.

SCHOTT

Schott Svenska AB
30 x 140 32

61 14 BROMMA

Tel: 08 704 75 00
fax: 08 80 15 45

PYRAN S Brandglas 6 mm
i brandklass EI5
Enkelglas, vertikala konstruktioner
Montering i
aluminiumkonstruktioner

Reg 1 Reg avser 1Sign 1Datum

BROMMA

199801 02

Skala 1:1

Konstr/ Ritad av
GSe

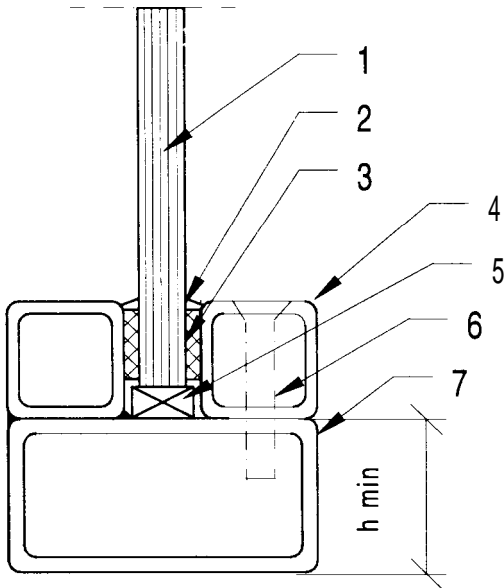
Ritning nr

EI 5A-e

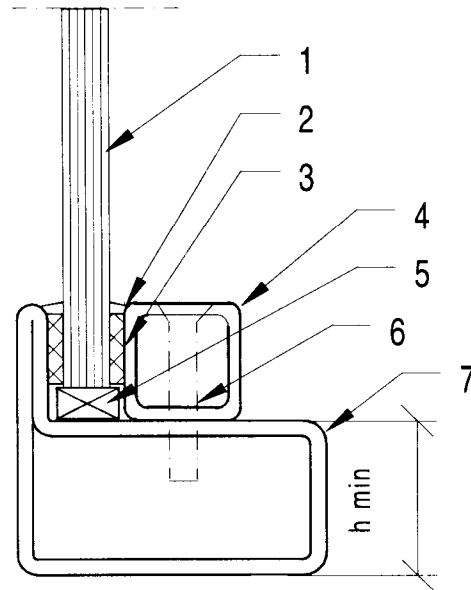
Reg

Allmänna anvisningar

För denna ritning gäller även allmänna anvisningar (AA) enligt ritning AA-e



Stållram med glasningslister Alt G1



Stållram med glasningslister Alt G2

1. PYRAN S Brandglas 6 mm, enkelglas med maxformat 1600 x 3000 mm enligt (AA) pkt 1.
2. Eventuell toppförsegling enligt (AA) pkt 2.
3. Fogband av Fiberfrax, tjocklek 3-6 mm och höjd min 9 mm.
Fogbanden komprimeras vid montering till ca 70 % av tjockleken.
4. Glasningslister av stål
Alt G1 : Båda glasningslisterna av L- eller fyrkantprofil. Godstjocklek min 1,5 mm, höjd 15-20 mm och bredd min 15 mm.
Alt G2: En av glasningslisterna enligt Alt G1 ersätts av anslaget hos en ramprofil med anslag med utformning som motsvarande figur på denna ritning. Anslaget skall ha en tjocklek som är 2 x ramprofilens godstjocklek och höjden 15-20 mm.
5. Glasningsklossar, 2 st i underkant enligt (AA) pkt 3.
6. Skruv eller nit av stål, c max 200 mm. Min diameter 4,8 mm.
Vid utförande med två glasningslister av L- eller fyrkantprofil kan den ena listan i stället för att skruvas till ramprofilen, svetsats intermitent på båda sidor i uk med 15 mm långa svetsar c max 200 mm.
7. Ramprofil av stål. Fyrkantprofil med eller utan anslag.
Alt R1 : Godstjocklek min 2,0 mm, h min 20 mm, bredd min 40 mm
Alt R2: Godstjocklek min 1,5 mm, h min 40 mm, bredd min 50 mm
Ramprofilen skall dessutom ha en sådan bredd att minst hela glasningslisternas underkant ligger an mot ramprofilens överyta.

SCHOTT

Schott Svenska AB
30x 140 32
161 14 BROMMA
Tel: 08 704 75 00
Fax 08 80 15 45

PYRAN S Brandglas 6 mm
i brandklass EI5 och E30
Enkelglas, vertikala konstruktioner

Montering i stålkonstruktioner

Reg	Reg avser	Sign	Datum
-----	-----------	------	-------

BROMMA

1998 01 02

Skala 1: 1

Konstr/ Ritad av
GSe

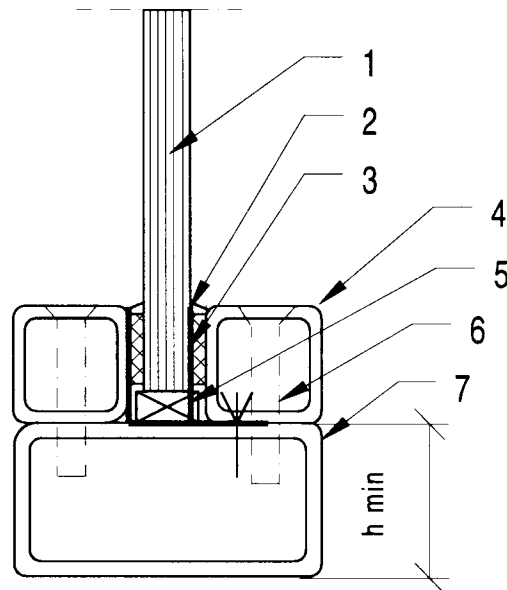
Ritning nr

E 15-30S-e

Reg

Allmänna anvisningar

För denna ritning gäller även allmänna anvisningar (AA) enligt ritning AA-e



Aluminiumram med glasningslister

1. PYRAN S Brandglas 6 mm, enkelglas med maxformat 1600 x 3000 mm enligt (AA) pkt 1.
2. Eventuell toppförsegling enligt (AA) pkt 2.
3. Fogband av Fiberfrax, tjocklek 3-6 mm och höjd min 9 mm.
Fogbanden komprimeras vid montering till ca 70 % av tjockleken.
4. Glasningslister av aluminium. Båda glasningslisterna av fyrkantprofil.
Godstjocklek min 1,5 mm, höjd 15-20 mm och bredd min 15 mm.
Aluminiumprofil kompletteras med stålclips godstjocklek 1,5 mm, höjd 15 mm, bredd 10 mm, längd 30 mm, 0 max 200 mm, dock minst 8 st. Clipsen fästes med skruv av stål med min diameter 1,7 mm. Är brandsidan känd erfordras clips endast på denna sida.
5. Glasningsklossar, 2 st i underkant enligt (AA) pkt 3
6. Skruv eller nit av stål, c max 200 mm. Min diameter 4,8 mm.
7. Ramprofil av aluminium. Fyrkantprofil med godstjocklek min 2,0 mm, h min 20 mm, bredd min 40 mm
Ramprofilen skall dessutom ha en sådan bredd att minst hela glasningslisternas underkant ligger an mot ramprofilens överyta.

SCHOTT

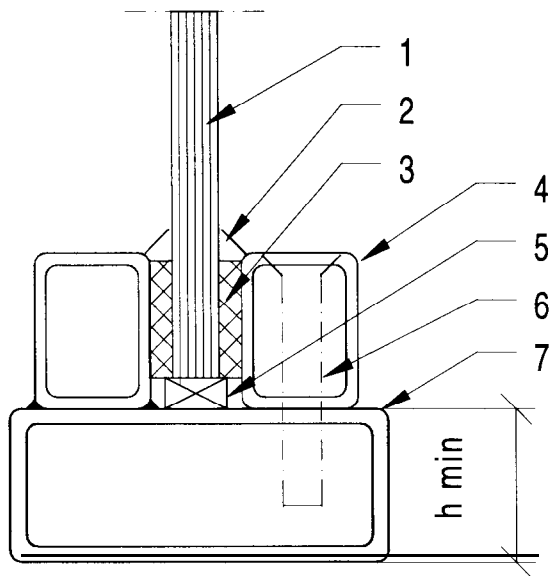
Schott Svenska AB
30x 140 32
161 14 BROMMA
Tel: 08 704 75 00
Fax 08 80 15 45

PYRAN S Brandglas 6 mm
i brandklass E30
Enkelglas, vertikala konstruktioner
Montering i
aluminiumkonstruktioner

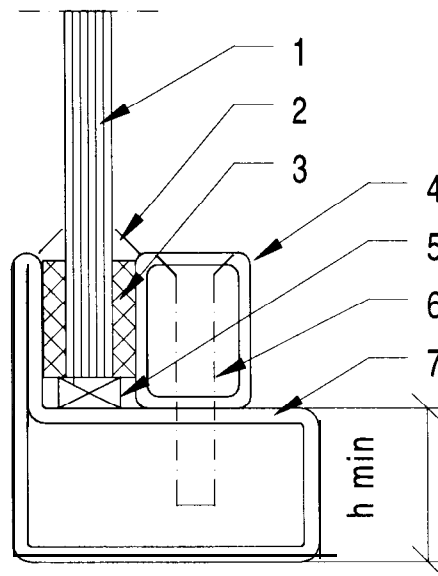
Reg	Reg avser	Sign	Datum
BROMMA			
1998 01 02			
Skala 1:1			Konstr/ Ritad av GSe
Ritning nr			Reg
E30A-e			

Allmänna anvisningar

För denna ritning gäller även allmänna anvisningar (AA) enligt ritning AA-e



Stålräm med glasningslister Alt G1



Stålräm med glasningslister Alt G2

1. PYRAN S Brandglas 6 mm, enkelglas med maxformat 1600 x 3000 mm, enligt (AA) pkt 1.
2. Eventuell toppförsegling enligt (AA) pkt 2.
3. Fogband av Fiberfrax, tjocklek 6 mm och höjd min 15 mm.
Fogbanden komprimeras vid montering till ca 50 % av tjockleken.
4. Glasningslister av stål
Alt G1 : Båda glasningslisterna av fyrkantprofil. Godstjocklek min 1,5 mm, höjd 20 mm och bredd min 15 mm.
Alt G2: En av glasningslisterna enligt Alt G1 ersätts av anslaget hos en ramprofil med anslag, med utformning som motsvarande figur på denna ritning. Anslaget skall ha en tjocklek som är 2 x ramprofilens godstjocklek och höjden 20 mm.
5. Glasningsklossar, 2 st i underkant enligt (AA) pkt 3
6. Skruv av stål, c max 200 mm. Min diameter 4,8 mm. Vid utförande med två glasningslister av fyrkantprofil kan den ena listan i stället för att skruvas till ramprofilen, svetsats intermitent på båda sidor i uk med 15 mm långa svetsar c max 200 mm.
7. Ramprofil av stål. Fyrkantprofil med eller utan anslag.
Alt R1 Godstjocklek min 2,0 mm, h min 20 mm, bredd min 40 mm
Alt R2: Godstjocklek min 1,5 mm, h min 40 mm, bredd min 50 mm
Ramprofilen skall dessutom ha en sådan bredd att minst hela glasningslisternas underkant ligger an mot ramprofilens överyta.

SCHOTT

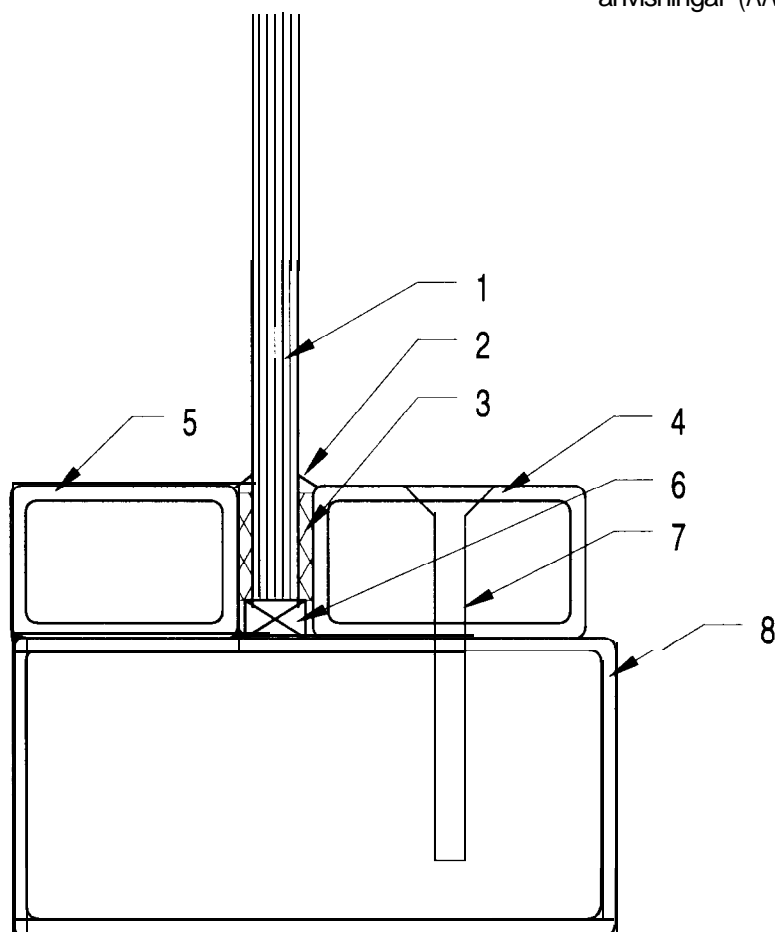
Schott Svenska AB
B30x 140 32
161 14 BROMMA
Tel: 08 704 75 00
IFax 08 80 15 45

PYRAN S Brandglas 6 mm
i brandklass E60
Enkelglas, vertikala konstruktioner
Montering i stålkonstruktioner

Reg	Reg avser	Sign	Datum
BROMMA			
199801 02			
Skala 1:1		Konstr/Ritad av / GSe	
Ritning nr	Reg		
E60S-e			

Allmänna anvisningar

För denna ritning gäller även allmänna anvisningar (AA) enligt ritning AA-e



Stålräm med glasningslister

1. PYRAN S Brandglas 6 mm, enkelglas med maxformat 1400 x 2400 mm enligt (AA) pkt 1.
2. Eventuell toppförsegling enligt (AA) pkt 2.
3. Fogband av INTERAM I-10 tjocklek 5 mm med höjd min 15 mm.
Fogbanden komprimeras vid montering till ca 50 % av tjockleken.
4. Glasningslist av fyrkantprofil av stål.
Godstjocklek min 2,0 mm, höjd 20 mm och bredd min 35 mm
5. Glasningslist av fyrkantprofil av stål.
Godstjocklek min 2,0 mm, höjd 20 mm och bredd min 30 mm
6. Glasningsklossar, 2 st i underkant enligt (AA) pkt 3.
7. Den ena listen skruvas med skruv av stål, c max 200 mm. Min diameter 4,8 mm.
Den andra listen svetsats intermitent på båda sidor i uk med 15 mm långa svetsar c max 200 mm.
8. Räm av fyrkantprofil av stål. Godstjocklek min 2,0 mm, h min 40 mm, bredd min 80 mm.
Rämprofilen skall dessutom ha en sådan bredd att minst hela glasningslisternas underkanter ligger an mot rämprofilens överyta.

Reg 1 Reg avser Sign Datum

SCHOTT

Schott Svenska AB
E 30x 140 32

1161 14 BROMMA

Tel: 08 704 75 00
F-ax: 08 80 15 45

PYRAN S Brandglas 6 mm
i brandklass EI20
Enkelglas, vertikala konstruktioner

Montering i stålkonstruktioner

BROMMA

1998 01 02

Skala 1:1

Konstr/Ritad av
GSe

Ritning nr

EI 20S-e

Reg