

Regleta de luz SCHOTT Spectra™ LED de 28mm

Regleta de luz LED para una iluminación de alto nivel en comercios y museos

- Unos LEDs de gran intensidad luminosa y amplio ángulo de visión garantizan una iluminación muy brillante y uniforme de sus vitrinas y baldas
- Tiene la temperatura de color perfecta para hacer que los cristales tallados y las joyas brillen con todo su esplendor.
- El diseño del perfil, que permite una gestión de la temperatura sobresaliente, alarga la vida útil del producto hasta las 50.000 horas.
- Esto, unido al reducido consumo eléctrico, inferior a 1,7 W por LED, rebaja los costes de explotación del sistema de iluminación
- Ofrecemos longitudes y configuraciones especiales (p.ej. 3000K) bajo demanda



Informaciones técnicas	Unidad	Regleta de luz SCHOTT Spectra™ LED de 28mm					
Longitud	mm	270	510	750	990	1230	1470
Longitud	pulg.	10,63	20,08	29,53	38,98	48,43	57,87
Diámetro del perfil	mm	28					
Iluminancia típica a 500 mm de distancia	lux	600	850	950	1000	1000	1000
Iluminancia típica a 500 mm de distancia	ftcd	37	51	58	60	60	60
Flujo luminoso garantizado	lm	250	500	750	1000	1250	1500
Consumo eléctrico	W	6,6	13,2	19,8	26,4	33	39,6
Temperatura de color	K	4400 +/- 200					
Índice de reproducción cromática		80+/- 5					
Ángulo de visión total	°	90 / 125 (pantalla clara / difusa)					
Transmisión luminosa de la pantalla difusa	%	60					
Certificación		CE, UL, cUL Cumple la normativa ROHS. Nº reg. WEEE: DE 14542729					
Tensión funcionamiento		Corriente continua 24 V					

Las regletas de luz SCHOTT Spectra™ LED de 28mm se suministran con un cable de conexión de 1,5m

Informaciones para pedidos

Todos los productos de SCHOTT Lighting se pueden pedir las 24 horas del día a través del portal para pedidos y servicio al cliente online, o también a la Oficina de Ventas local:
www.schott.com/architecture

SCHOTT
glass made of ideas

Informaciones para pedidos

Paso 1:

Elija por favor el color del perfil, la longitud y la pantalla (clara/difusa) de la regleta de luz SCHOTT Spectra™ LED de 28mm

Regleta luz Spectra™	Longitud mm (")	Cód. art.	Regleta luz Spectra™	Longitud mm (")	Cód. art.
Plata, clara	270 (10,63)	1165700	Negra, clara	270 (10,63)	1165699
"	510 (20,08)	1165702	"	510 (20,08)	1165701
"	750 (29,53)	1165724	"	750 (29,53)	1165723
"	990 (38,98)	1165726	"	990 (38,98)	1165725
"	1230 (48,43)	1165728	"	1230 (48,43)	1165727
"	1470 (57,87)	1165730	"	1470 (57,87)	1165729
Plata, difusa	270 (10,63)	1168377	Negra, difusa	270 (10,63)	1168376
"	510 (20,08)	1168379	"	510 (20,08)	1168378
"	750 (29,53)	1168381	"	750 (29,53)	1168380
"	990 (38,98)	1168393	"	990 (38,98)	1168382
"	1230 (48,43)	1168395	"	1230 (48,43)	1168394
"	1470 (57,87)	1168397	"	1470 (57,87)	1168396

(CCT 3000 K , CRI 80 +/- 5 y otros largos bajo demanda)

Paso 2:

Elija en la tabla el transformador correspondiente a la longitud y cantidad de regletas de luz SCHOTT Spectra™ LED de 28mm.

El cableado de los transformadores con las regletas de luz SCHOTT Spectra™ de 28mm debe ser fijo.

Ejemplo: para conectar 6 regletas de luz SCHOTT Spectra™ LED de 28mm y 510mm, cada una, necesitará un transformador de 100W.

Transformador	Cód. art.	Cantidad de regletas SCHOTT Spectra™ LED de 28mm					
Longitud de la regleta de luz SCHOTT Spectra™ LED de 28mm		270	510	750	990	1230	1470
25 W (CE)	1166686	2 unid.	1 unid.				
40 W (CE)	1166687	5 unid.	2 unid.	1 unid.	1 unid.	1 unid.	
60 W (CE)	1166689	6 unid.	3 unid.	2 unid.	1 unid.	1 unid.	1 unid.
80 W (CE/ UL)	1166690	9 unid.	4 unid.	3 unid.	2 unid.	1 unid.	1 unid.
100 W (CE/ UL)	1166691	12 unid.	6 unid.	4 unid.	3 unid.	2 unid.	2 unid.
150 W (CE)	1166692	18 unid.	9 unid.	6 unid.	4 unid.	4 unid.	3 unid.

Accesorios: Los soportes para facilitar la instalación están embalados por parejas.

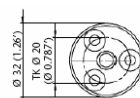
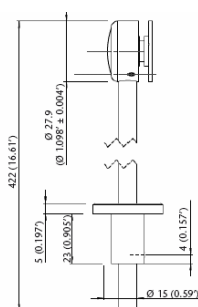
Accesorios	Cód. art.
Postes de montaje, plata	1167270
Postes de montaje, negras	1167272
Ángulos de montaje, flexibles, plata	1204070

La caja distribuidora permite conectar hasta 18 regletas de luz SCHOTT Spectra™ LED de 28mm, incluyendo 3m de cable de conexión.

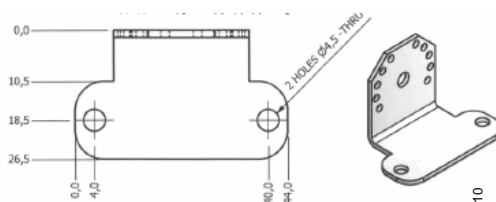
Caja distribuidora	1173744
--------------------	---------

Cable de conexión del transformador con la base de enchufe:

Cable de red clavija "UE"	6096722
Cable der red clavija "UK"	6096740
Cable de red clavija "US"	6096729

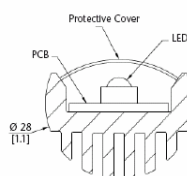


Postes de montaje



Ángulos de montaje

Regleta de luz SCHOTT S. LED de 28mm: Sección



SpectraBar cross section

Para más detalles diríjase por favor a nuestras Oficinas de Ventas locales o a:

Arquitectura y Diseño
SCHOTT AG
 Otto-Schott-Str. 2
 55127 Mainz
 Alemania
 Tel.: +49 (0) 6131/66-7756
 Fax: +49 (0) 6131/66-7846
 architecture.info@schott.com
 www.schott.com/architecture

Como resultado de su empeño en suministrar siempre la mejor calidad en sus productos, SCHOTT se reserva el derecho de aplicar sin previo aviso cambios en las especificaciones o en los materiales, siempre que no afecten a las funciones del producto.

SCHOTT
 glass made of ideas