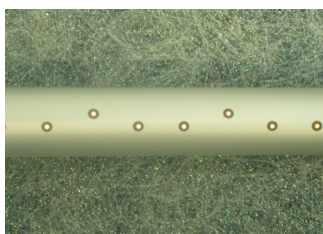


Regleta de luz SCHOTT Spectra™ 35mm

Iluminación fibroóptica para el comercio minorista y para museos

- Dos filas de puntos de luz decalados proporcionan una iluminación amplia e intensa de superficies
- Los numerosos puntos de luz producen unos destellos, que convierten joyas, relojes y cristales tallados en un foco de atención
- Gracias a la reducida componente ultravioleta de la iluminación fibroóptica se protegen los materiales delicados, como el cuero, frente a las decoloraciones prematuras
- El iluminador puede ser ubicado a cierta distancia, de forma que, a pesar de tener integrada una fuente de luz directa, la vitrina mantiene la temperatura interior correcta



Vista de detalle de las terminaciones

La regleta de luz SCHOTT Spectra™ de 35mm se puede instalar en las inmediaciones de objetos expuestos delicados.

El iluminador se aloja en la tapa de la vitrina, en la pared o en un espacio para registro de la vitrina cercano, lo cual facilita el mantenimiento.

No es necesario abrir la vitrina - dejando expuesto su valioso contenido - para reemplazar la lámpara.



Regleta de luz SCHOTT Spectra™ de 35mm integrada en el canto lateral de una vitrina de mesa



Regleta de luz SCHOTT Spectra™ de 35mm integrada en los laterales de una vitrina

Informaciones para pedidos

Todos los productos de SCHOTT Lighting se pueden pedir las 24 horas del día a través del portal para pedidos y servicio al cliente online, o también a la Oficina de Ventas local:
www.schott.com/architecture

SCHOTT
glass made of ideas

Informaciones técnicas

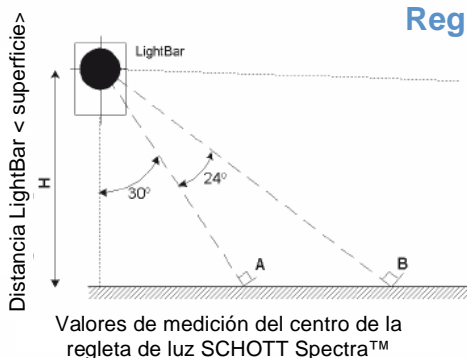
SCHOTT

Longitud	mm (pulg.)	200 hasta 1600 mm (7,87-63) (separ. entre puntos de luz: 21 mm)
		200 hasta 1900 mm (7,87-74,8) (separ. entre puntos de luz: 25 mm)
Diámetro	mm (pulg.)	35 (1,38)
Separación entre los puntos de luz	mm (pulg.)	21 (0,83) / 25 (1)
Material y color exterior	Aluminio anodizado en negro mate o plata mate	
Cable de fibras de vidrio integrado	Tamaño del cable 2, 500 – 5000 mm (19,68" –196,85") de longitud, con extremo común S30	
Orientación del conector	A izquierda o derecha	

Iluminador

Acoplable a cualquier iluminador SCHOTT con conector S30 o compatible con S30

Altura mm (pulg.)	Iluminancia (lux)		Factor: Iluminancia (lux) con respecto a 100 W, 1000 mm (39,37") Regleta de luz SCHOTT Spectra™ con cable de fibras de vidrio de 1000mm integrado Longitud de regleta mm (pulg.)			
	100 W, 1000 mm (39,37") LightBar		Lámpara/iluminador	500 (19,68)	1000 (39,37)	1500 (59,06)
h	Posición A	Posición B				
150 (5,91)	1300	1670				
200 (7,87)	1100	1240	50W/Iluminador SCHOTT Spectra™ TH 100SLH	0,19	0,22	0,21
250 (9,84)	850	1050	71W/Iluminador SCHOTT Spectra™ TH 100SLH	0,45	0,39	0,34
300 (11,81)	740	860	100W/Iluminador SCHOTT Spectra™ TH 100SLH	1,38	1,00	0,75
350 (13,78)	690	740	70W/Iluminador SCHOTT Spectra™ MH 70SEF	1,2	1,2	1,1
400 (15,75)	600	630	150W/Iluminador SCHOTT Spectra™ MH 150SEF	2,7	2,5	2,4
450 (17,72)	550	570	Ejemplo: La iluminancia de una regleta de luz SCHOTT Spectra™ de 1000 mm a una altura de 450 mm con una lámpara de 100 W es de 550 lux en la posición A. La iluminancia con un iluminador SCHOTT Spectra™ MH 150SEF de las mismas especificaciones es 2,5 x 550 lux = 1375 lux.			
500 (19,68)	530	490				
750 (29,53)	340	260				
1000 (39,37)	210	150				



Regleta de luz SCHOTT Spectra™ Informaciones para pedidos

Defina por favor el código de artículo cumplimentando el marcador de posición:

Orientación de la conexión Color material

LightBar = izquierda = negro
regleta luz = derecha = plata

Separación: 2I/2S Longitud: cable fibras vidrio 500 - 5000 mm

LB R - - 35 - - M - - - - 21 - - - - S2

Conexión Regleta: 35 mm Acabado mate Longitud regleta luz:
R???? 21 mm: 200 mm - 1800 mm
R???? 26 mm: 200 mm - 1800 mm

Tamaño cable: S2

Para más detalles dirijase por favor a nuestras Oficinas de Ventas locales o a:

Arquitectura y Diseño
SCHOTT AG
 Otto-Schott-Str. 2
 55127 Mainz
 Alemania
 Tel.: +49 (0) 6131/66-7756
 Fax: +49 (0) 6131/66-7846
 architecture.info@schott.com
 www.schott.com/architecture

SCHOTT
 glass made of ideas

Como resultado de su empeño en suministrar siempre la mejor calidad en sus productos, SCHOTT se reserva el derecho de aplicar sin previo aviso cambios en las especificaciones o en los materiales, siempre que no afecten a las funciones del producto.