

Cables de fibras de vidrio SCHOTT SpectraFlex® Excel

Fabricados utilizando una tecnología de fusión única en su género, desarrollada y patentada por SCHOTT

La elevada densidad de empaquetado de las fibras y el extremo común libre de adhesivos y resistente a los rayos UV incrementan la transmisión luminosa y la vida útil de los cables de fibras de vidrio.

Además, su excepcional resistencia a las temperaturas (hasta 350° C en el extremo común) permite la utilización de iluminadores fibroópticos de gran intensidad luminosa y rayos de luz muy enfocados, incluso sin necesidad de recurrir a un filtro de protección térmica.

La utilización de cables de fibras de vidrio SCHOTT SpectraFlex® Excel permite separar el punto de salida de la luz de la fuente de luz.

Gracias a ello se pueden realizar numerosos puntos de luz, integrables en vitrinas y baldas ocupando poco espacio, que proporcionan una luz de calidad consistentemente homogénea.

El reparto uniforme de la luz entre los conductores individuales del cable de fibras de vidrio se puede mejorar considerablemente mediante el mezclado fino opcional.

El cable de fibras de vidrio no conduce corriente eléctrica, sino únicamente luz, lo cual incrementa la seguridad de los objetos iluminados.

La temperatura dentro de la vitrina se mantiene en el nivel deseado, porque la fuente de luz se ubica en el exterior de la misma.

Los trabajos de mantenimiento se efectúan desde el exterior y la vitrina puede permanecer cerrada durante la sustitución de la lámpara.

Las finísimas fibras de vidrio son muy flexibles y pueden instalarse fácilmente incluso en espacios estrechos.

Las fibras de vidrio SCHOTT se fabrican con vidrios ópticos y farmacéuticos de fabricación propia y alta calidad.

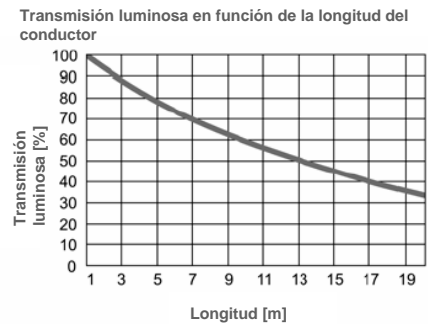
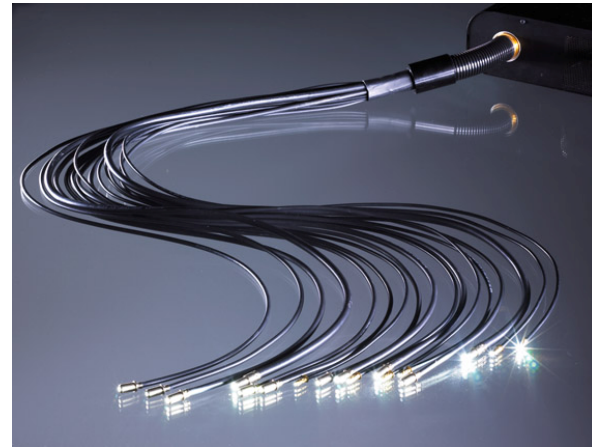
Esto garantiza una transmisión luminosa máxima y una prolongada vida útil.

Todas las superficies de vidrio son acabadas mecánicamente

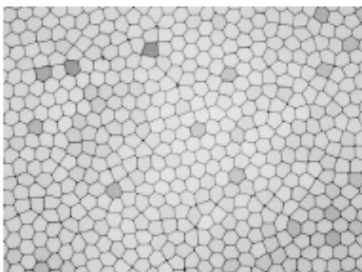
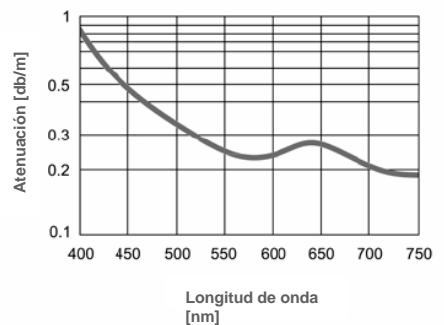
En un cable de fibras de vidrio se pueden combinar diferentes tipos y tamaños de cable, así como largos de conductor.

Podemos fabricar los cables de fibras de vidrio SCHOTT a la medida para su aplicación específica.

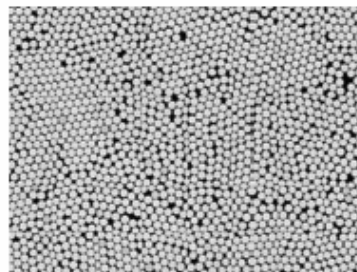
Los cables cumplen la norma IEC 60332-1-2.



Absorción de luz por metro de fibra de vidrio en función de la longitud de onda



Haz de fibras fundidas entre sí



Haz de fibras encoladas

Informaciones para pedidos

Todos los productos de SCHOTT Lighting se pueden pedir las 24 horas del día a través del portal para pedidos y servicio al cliente online, o también a la Oficina de Ventas local:
www.schott.com/architecture

SCHOTT
glass made of ideas

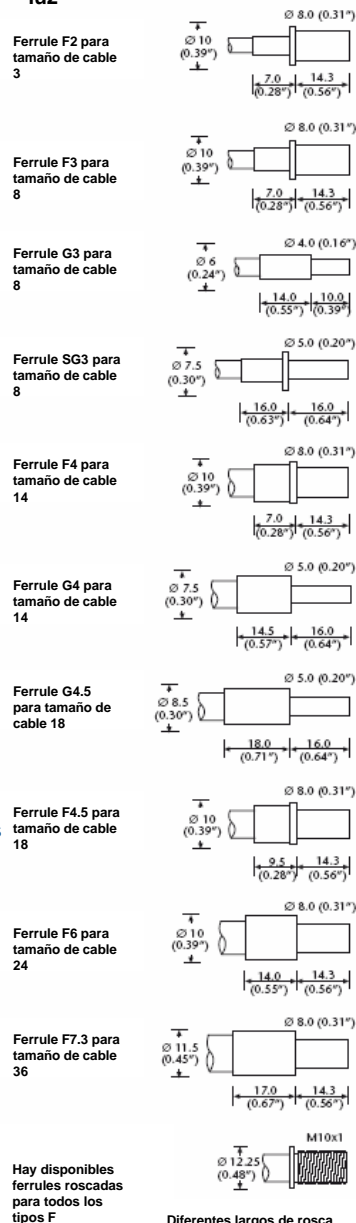
Informaciones técnicas

Unidad		Tamaño							
Tamaño		0,75	1,5	3	8	14	18	24	36
Diámetro Haz de fibras	mm	1,0	1,4	2,0	3,0	4,0	4,5	5,8	7,3
	(pulg.)	(0,04)	(0,06)	(0,08)	(0,12)	(0,16)	(0,18)	(0,24)	(0,29)
Diámetro exterior	mm	2,2	2,7	3,85	4,85	6,35	7,4	8,7	10,1
	(pulg.)	± 0,10 (± 0,004)	± 0,10 (± 0,004)	± 0,15 (± 0,006)	± 0,15 (± 0,006)	± 0,15 (± 0,006)	± 0,15 (± 0,006)	± 0,30 (± 0,012)	± 0,30 (± 0,012)
Radio curvatura mínimo	mm	5	8	15	20	25	40	50	60
	(pulg.)	(0,20)	(0,31)	(0,59)	(0,79)	(0,98)	(1,58)	(1,97)	(2,36)
Tam. capuchón									
Número máx conductores	A (40 mm)	130	81	40	23	15	12	9	7
	B (54 mm)	290	182	90	52	34	26	16	10
	C (65 mm)	465	265	130	59	-	27	-	-
Número mín. conduct.		56	26	15	7	4	3	2	2
Ferrules conductor adecuadas		B1	B1.5	B2, F2	B3, G3, SG3, F3	B4, F4, G4	F4.5, G4.5, B4	F6	F7.3
Extremo común	Tecnología de fusión de 30mm								
Material de la cubierta	Material HFFR (libre de halógenos y retardante de llama)								
Temperatura utilización*	°C (°F)	Cara frontal del extr. común			0...+350 (+32...+662)				
		Manguera corrugada flexible			0...+150 (+32...+302)				
		Material de la cubierta			0...+80 (+32...+176)				

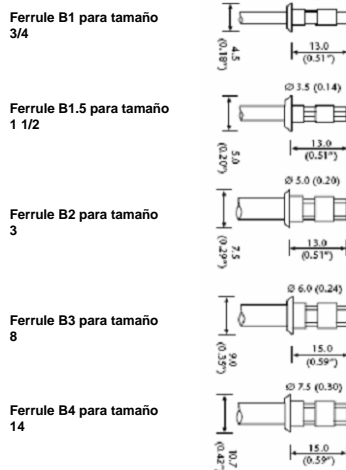
* No se recomienda la utilización por debajo del punto de rocío

Los datos acerca del número máximo de conductores se refieren a los cables de fibras de vidrio no mezclados. Se puede realizar un mezclado fino de cualquiera de los cables de fibras de vidrio. Las tolerancias se refieren a las longitudes respectivas de conductor de los cables de fibras de vidrio ópticas. Bajo demanda se pueden realizar configuraciones especiales.

Ferrules para conductores de luz

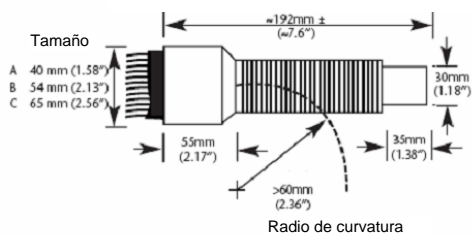


Ferrules de conductor para aplicaciones decorativas



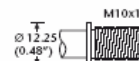
Cable de fibras de vidrio SCHOTT SpectraFlex® Excel

Extremo común



Hay disponibles ferrules roscadas para todos los tipos F

Diferentes largos de rosca



El cable de fibras de vidrio SCHOTT SpectraFlex® y el cable de fibras de vidrio SpectraFlex® Excel son marcas comerciales registradas de SCHOTT AG

Para más detalles diríjase por favor a nuestras Oficinas de Ventas locales o a:

Arquitectura y Diseño
SCHOTT AG
 Otto-Schott-Str. 2
 55127 Mainz
 Alemania
 Tel.: +49 (0) 6131/66-7756
 Fax: +49 (0) 6131/66-7846
 architecture.info@schott.com
 www.schott.com/architecture

SCHOTT
 glass made of ideas

Como resultado de su empeño en suministrar siempre la mejor calidad en sus productos, SCHOTT se reserva el derecho de aplicar sin previo aviso cambios en las especificaciones o en los materiales, siempre que no afecten a las funciones del producto.