

SCHOTT Termofrost glasdörrar, Roll In

För NT (normaltemperatur)

Roll In-dörrens höjd är 1903 och finns i två bredder 660 or 760 mm. Dörrarna monteras med eller utan låg tröskel.

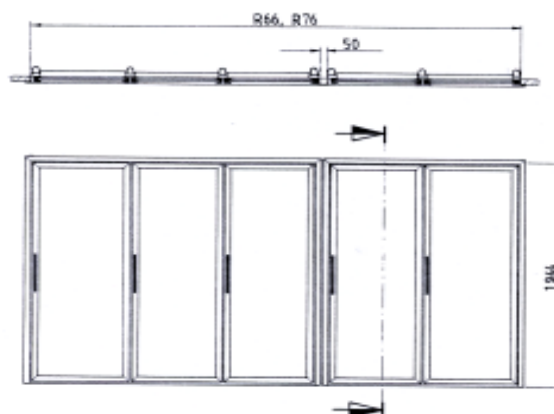
Godkända av SEMKO.

Principskiss karminstallationer. Karmyttermått inkl. inbyggnadstoleranser. Mått i mm.

Dimensionstabeller

Karmyttermått bredd inkl. inbyggnadstolerans (spalt) 5mm på varje ytterkarmsida och 50 mm breda mellanstolpar.

Antal karmar	Antal dörrar	R66 Roll-In	R76 Roll-In
1	1	712	813
	2	1383	1585
	3	2054	2357
2	4	2806	3210
	5	3477	3982
	6	4148	4754
3	7	4900	5607
	8	5571	6379
	9	6242	7151
4	10	6994	8004
	11	7665	8776
	12	8336	9548
5	13	9088	10401
	14	9759	11173
	15	10430	11945



Karmyttermått - höjd inkl. inbyggnadstolerans (spalt) 5 mm upptill.

R66 Roll In	1944
R76 Roll In	1944

Dörrdimensioner

	Bredd	Höjd
R66 Roll In	660	1903
R76 Roll In	760	1903

Dagöppning

	Bredd		Höjd
	1 dörr	2 dörrar	
R66 Roll In	590	1260	1878(med tröskel)
R66 Roll In	590	1260	1884(kapad tröskel)
R76 Roll In	691	1462	1878(med tröskel)
R76 Roll In	691	1462	1884(kapad tröskel)

Tekniska Data

Roll In

Belysning med inbyggda reaktorer 1-fas, 230 V. Pardörrar i storlek R 76 är även försedda med horisontell belysning. Ej värme i ytterkarm, dörram eller glas.

Ström- och effektförbrukning 1-fas, 230 V för olika dörr- och karmstorlekar.

Typ	Antal Dörrar	Antal belysningar horisontala	Antal belysningar vertikala	Effekt belysn.(W)	Total ström-förbrukn. (A)
R66 Roll-In	1	-	2	112/152	0,49/0,64
	2	1	2	154/205	0,67/0,85
	2	-	3	168/229	0,73/0,95
	3	1	3	224/281	0,97/1,17
	3	-	4	224/305	0,97/1,27
R76 Roll-In	1	-	2	112/152	0,49/0,64
	2	1	2	154/205	0,67/0,85
	2	-	3	168/229	0,73/0,95
	3	1	3	224/281	0,97/1,17
3	-	4	224/305	0,97/1,27	

Belysning

Lysrör horisontala:
Längd 1500 mm, 58 Watt, fullfärgslysror, diameter 26 mm
Kåpa: Transparent akrylplast
Reaktor: 58 W, 230 V, 50 Hz

Material










Ytterram: Eloxerad aluminium
Dörram: Eloxerad aluminium
Glas NT: 2-skitts isolerglas

Inre och yttre glas är härdat säkerhetsglas.

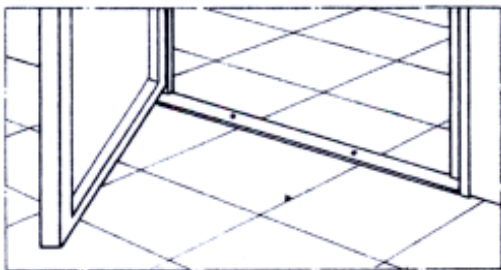
Enheter för normaltemperatur NT utan värme fungerar utan kondensbildning upp till omgivningstemperatur +25°C och 60% rel. fuktighet med kyltemperatur +4°C, ISO-standard 1992.

Reservation för kondensbildning vid otillräcklig isolering runt karmen i samband med installation, samt luftströmmar riktade mot karmenheten.

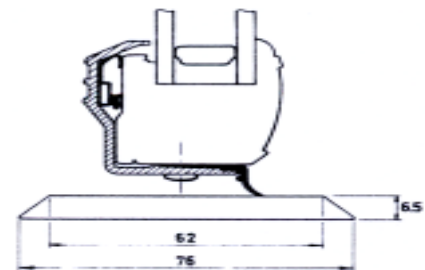
Standardutförande Roll In

				
Art. nr. R66 100326 R76 100325	Art. nr. R66 100327 R76 100324	Art. nr. R66 100202 R76 100209	Art. nr. R66 100203 R76 100210	Art.nr. R66 100208 R76 100215
				
Art. nr. R66 100204 R76 100211	Art. nr. R66 100205 R76 100212	Art. nr. R66 100206 R76 100213	Art. nr. R66 100207 R76 100214	

Utförande med hel tröskel (standard)



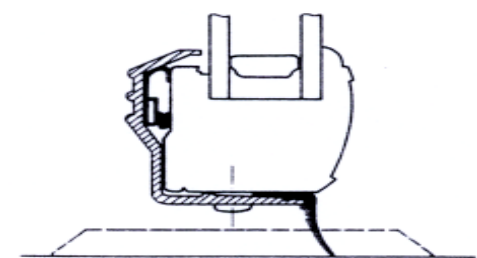
Detaljbild av underdel dörr med släptätning för hel tröskel



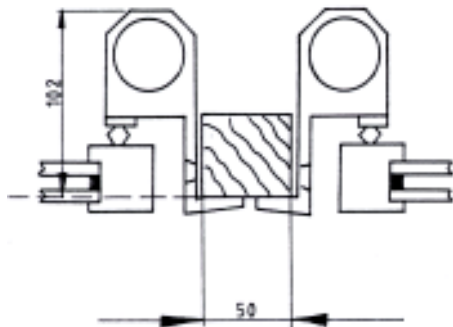
Utförande med kapad tröskel. Kapning görs på plats efter monteringen.



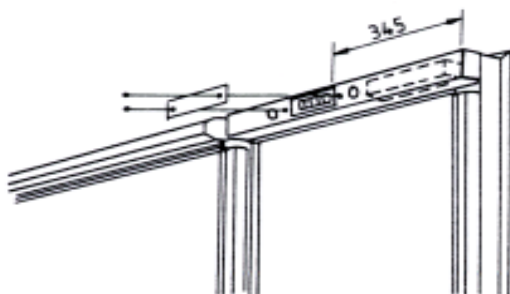
Detaljbild av underdel dörr (kapad tröskel) med släptätningen omvänd



Hopmontering karm till karm. Mellanstolpe av lamellträ 50x50 mm klädd med aluminium på fram och baksida.
Hål i alla fyra sidorna av karm för skruvmontering.

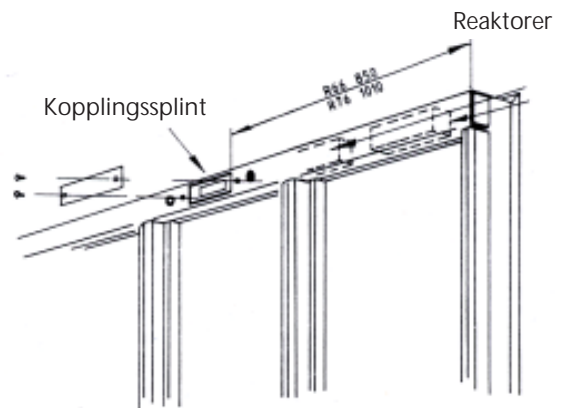


3-dörrars karm Roll In R 76 för pardörrar med horisontell belysning sedd från baksidan.



2-dörrars karm Roll-In R 76 för pardörrar levereras med anslutningskabel istället för inbyggd kopplingsplint.

Karm sedd från baksidan.



Snitt sid 1
Roll In enhet sedd från sidan med tröskeln direkt mot golvet.

