

SCHOTT PYRAN® S

Ecran de cantonnement pare flammes DH30

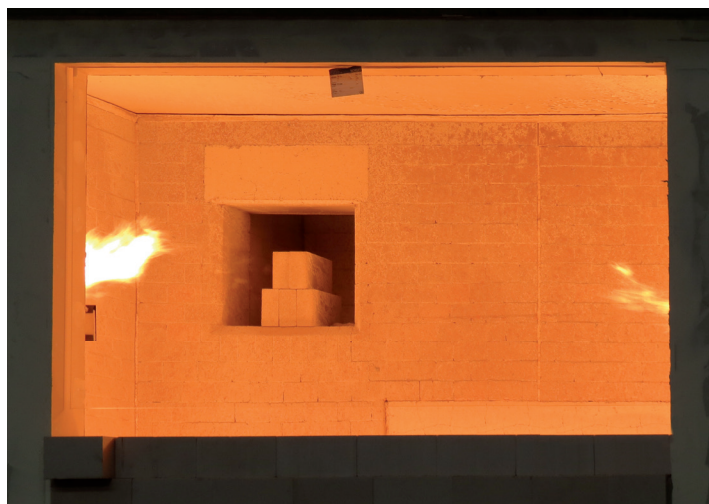
Dans Les détails

Les écrans de cantonnement PYRAN® S sont réalisés à partir de verre borosilicate extra blanc qui leur confèrent une transmission lumineuse de 91 %. Les écrans peuvent atteindre une hauteur de 2 m sur une longueur illimitée avec une masse réduite due à une faible épaisseur de 5 mm.

Grâce à son aspect extra clair et à des fixations invisibles validées par un essai, l'écran de cantonnement PYRAN® S se fond dans son environnement.

En bref:

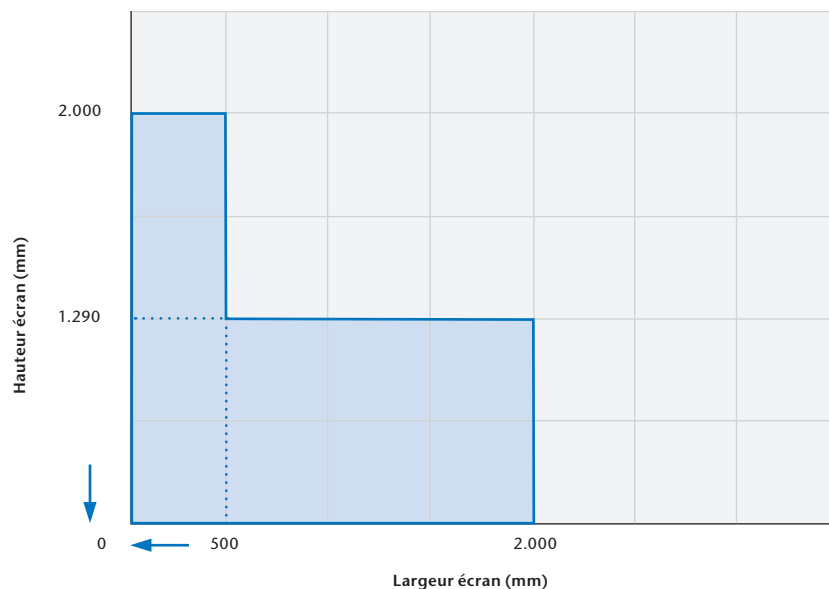
- Fixations invisibles
- Verre extra blanc
- Large domaine dimensionnel
- Ecran de forme



Les essais nous ont également permis de valider

Différents supports de fixation

Une mise en oeuvre simple et rapide



PV n° 07 V 314 + Ext 13-1, pour des dimensions plus importantes vous pouvez nous consulter .

SCHOTT France SAS
6 bis rue Fournier
92110 Clichy
France
Tel.: +33 (0)140 873971
Fax: +33 (0)140 873993
E-Mail: info.pyran@schott.com

www.schott.com/pyran

SCHOTT
glass made of ideas